



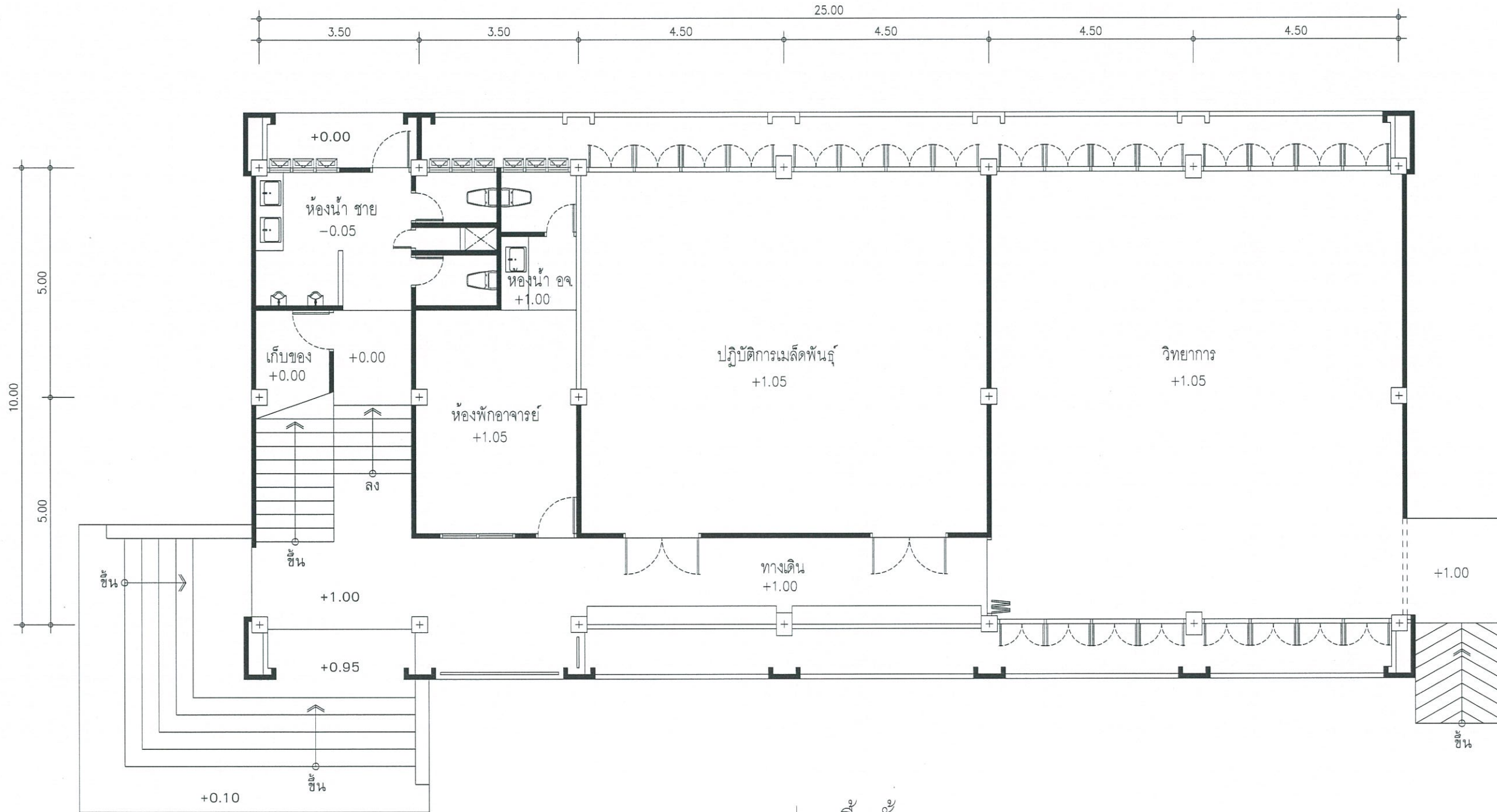
ศูนย์สนับสนุนการวิจัยและทดสอบวัสดุวิศวกรรม
มหาวิทยาลัยเทคโนโลยีราชมงคลตะวันออก

โครงการ

ปรับปรุงอาคารเพาะเลี้ยงเนื้อเยื่อพืช
ตำบลบางพระ อำเภอศรีราชา จังหวัดชลบุรี

สถานที่ก่อสร้าง

มหาวิทยาลัยเทคโนโลยีราชมงคลตะวันออก
ตำบลบางพระ อำเภอศรีราชา จังหวัดชลบุรี



แปลนพื้นชั้น 1
 มาตรฐาน 1 : 100



ศูนย์สนับสนุนการวิจัย
 และทดสอบวัสดุวิศวกรรม
 มหาวิทยาลัยเทคโนโลยีราชมงคลธัญบุรี

รายการแก้ไข

โครงการก่อสร้าง

ปรับปรุงอาคารเพาะเลี้ยงเนื้อเยื่อพืช
 ตำบลบางพระ อำเภอศรีราชา จังหวัดชลบุรี

สถานที่ก่อสร้าง
 คณะเกษตรศาสตร์และทรัพยากรธรรมชาติ
 มหาวิทยาลัยเทคโนโลยีราชมงคลธัญบุรี

สำรวจ / ออกแบบ

วิศวกรโครงการ

(Signature)
 นายศุภชัย เชื้อภักดิ์ ภย.63355
(Signature)
 นายสีปกร พรหมมัน ภย.44393

วิศวกรสุขาภิบาล

วิศวกรไฟฟ้า

ตรวจแบบ

(Signature)
 ผู้อำนวยการศูนย์สนับสนุนการวิจัยและทดสอบวัสดุ

เห็นชอบ

(Signature)

คณบดีคณะเกษตรศาสตร์และทรัพยากรธรรมชาติ

อนุมัติ

(Signature)

ผู้เชี่ยวชาญสาขาพืชสวน ผักกาด

รองอธิการบดี ปฏิบัติราชการแทน

อธิการบดี

มหาวิทยาลัยเทคโนโลยีราชมงคลธัญบุรี

แบบแสดง

No.	04
TOTAL	15
DATE	CODE
9 ธ.ค. 2568	RMUTTO-BP-02-2569



ศูนย์สนับสนุนการวิจัย
และทดสอบวัสดุวิศวกรรม
มหาวิทยาลัยเทคโนโลยีราชมงคลธัญบุรี

รายการแก้ไข

โครงการก่อสร้าง
ปรับปรุงอาคารเพาะเลี้ยงเนื้อเยื่อพืช
ด้านบางพระ อำเภอศรีราชา จังหวัดชลบุรี

สถานที่ก่อสร้าง
คณะเกษตรศาสตร์และทรัพยากรธรรมชาติ
มหาวิทยาลัยเทคโนโลยีราชมงคลธัญบุรี

สำรวจ / ออกแบบ

วิศวกรโครงสร้าง
[Signature]
นายศุภชัย เชื้อเกตุ ทย.63355
[Signature]
นายสิปปกร พรหมมัน ทย.44393

วิศวกรสถาปนิก

วิศวกรไฟฟ้า

ตรวจแบบ
[Signature]
ผู้อำนวยการศูนย์สนับสนุนการวิจัยและทดสอบวัสดุวิศวกรรม

เห็นชอบ
[Signature]
คณบดีคณะเกษตรศาสตร์และทรัพยากรธรรมชาติ

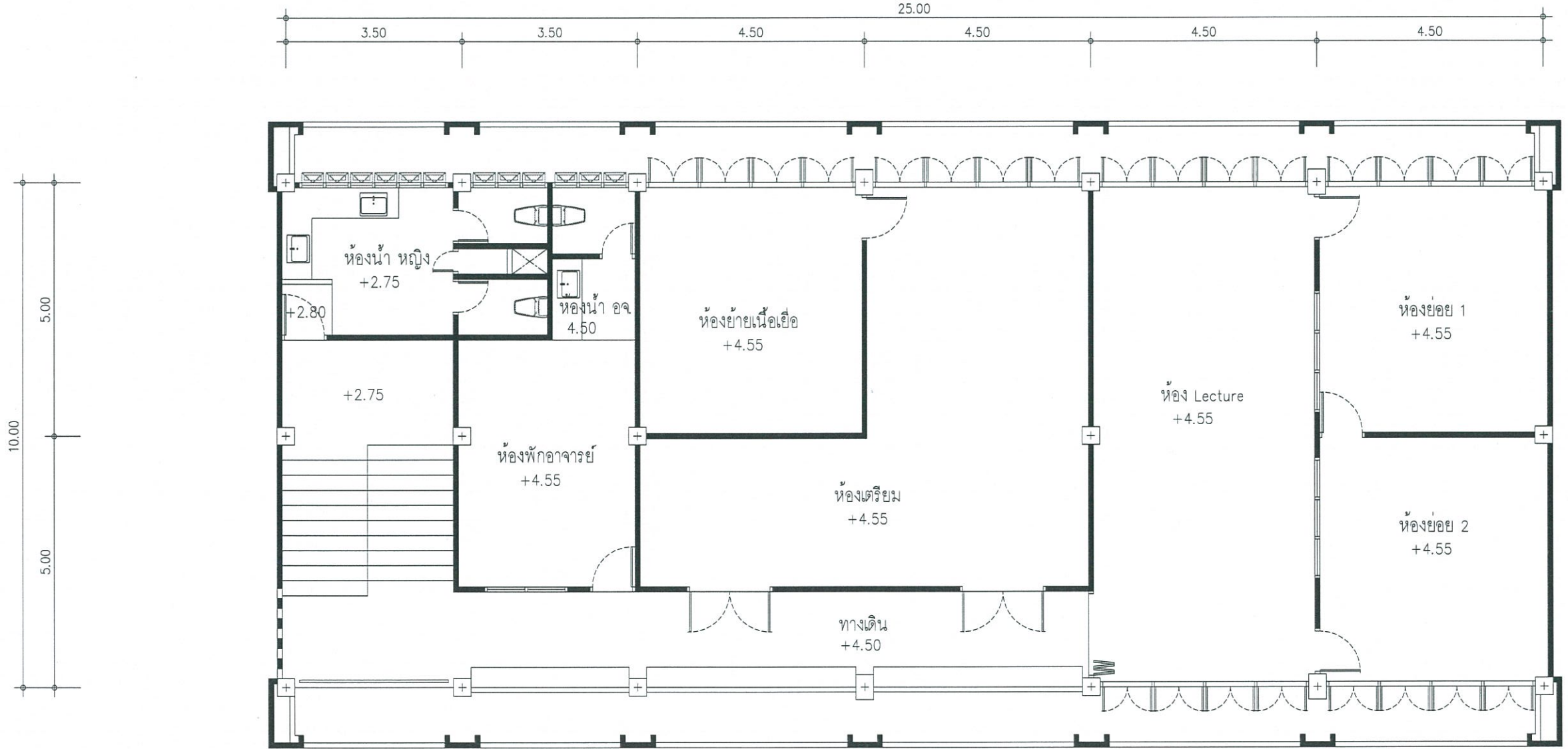
อนุมัติ
[Signature]
ผู้รั้งที่สหวิทยาเขตสังกัด ผลภก
รองอธิการบดี ปฏิบัติหน้าที่การแทน
อธิการบดี
มหาวิทยาลัยเทคโนโลยีราชมงคลธัญบุรี

แบบแสดง

No.	02
TOTAL	15

DATE CODE

9 ต.ค. 2568 RMUTT-SP-32-2568



แปลนพื้นที่ชั้น 2
มาตราส่วน 1 : 100



ศูนย์สนับสนุนการวิจัย
และทดสอบวัสดุวิศวกรรม
มหาวิทยาลัยเทคโนโลยีราชมงคลธัญบุรี

รายการแก้ไข

โครงการก่อสร้าง

ปรับปรุงอาคารเพาะเลี้ยงเนื้อเยื่อพืช
ตำบลบางพระ อำเภอศรีราชา จังหวัดชลบุรี

สถานที่ก่อสร้าง
คณะเกษตรศาสตร์และทรัพยากรธรรมชาติ
มหาวิทยาลัยเทคโนโลยีราชมงคลธัญบุรี

สำรวจ / ออกแบบ

วิศวกรโครงสร้าง


นายศุภชัย เชื้อกุด ทย.63355


นายสิปปกร พรหมมัน ทย.44393

วิศวกรสุขาภิบาล

วิศวกรไฟฟ้า

ตรวจแบบ



ผู้อำนวยการศูนย์สนับสนุนการวิจัยและทดสอบวัสดุวิศวกรรม

เห็นชอบ



คณะบดีคณะเกษตรศาสตร์และทรัพยากรธรรมชาติ

อนุมัติ



ผู้ซึ่งศึกษาทางวิศวกรรมได้ผลถูกต้อง
รองอธิการบดี ปฏิบัติราชการแทน
อธิการบดี
มหาวิทยาลัยเทคโนโลยีราชมงคลธัญบุรี

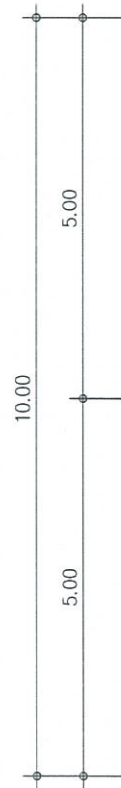
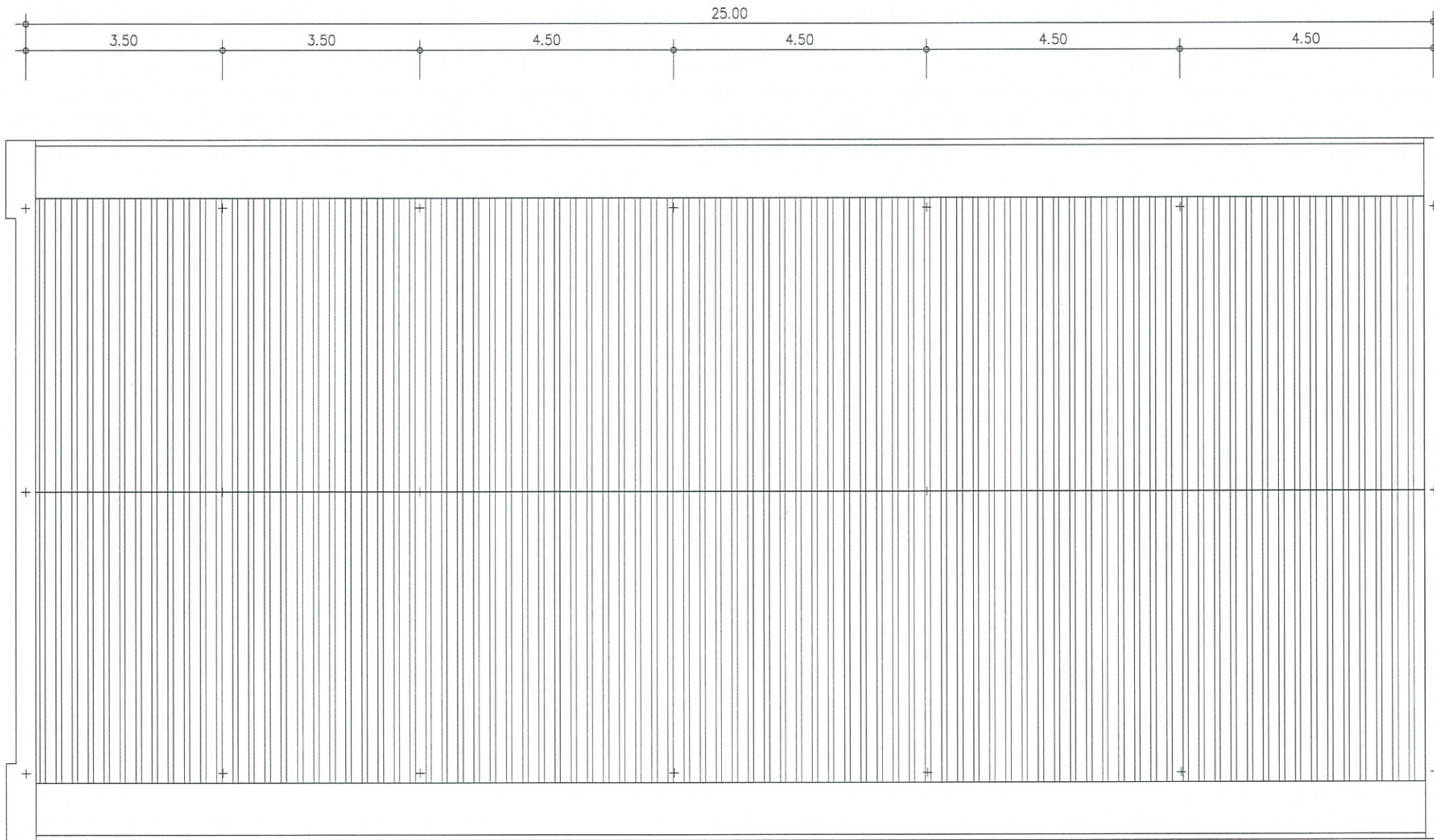
แบบแสดง

No. 03

TOTAL 15

DATE CODE

9 ธ.ค. 2568 PMUTTO-BP-02-2568



แปลนหลังคา
มาตราส่วน 1 : 100



รูปด้าน 1 (ก่อนปรับปรุง)
 มาตรฐาน 1 : 100



ศูนย์สนับสนุนการวิจัย
 และทดสอบวัสดุวิศวกรรม
 มหาวิทยาลัยเทคโนโลยีราชมงคลธัญบุรี

รายการแก้ไข

โครงการก่อสร้าง
 ปรับปรุงอาคารเพาะเลี้ยงเนื้อเยื่อพืช
 ตำบลบางพระ อำเภอศรีราชา จังหวัดชลบุรี

สถานที่ก่อสร้าง
 คณะเกษตรศาสตร์และทรัพยากรธรรมชาติ
 มหาวิทยาลัยเทคโนโลยีราชมงคลธัญบุรี

สำรวจ / ออกแบบ

วิศวกรโครงสร้าง

 นายศุภชัย เชื้อเกตุ กย.63355

 นายสถาพร พรหมนันท์ กย.44393

วิศวกรสถาปัตยกรรม

วิศวกรไฟฟ้า

ตรวจแบบ


 ผู้อำนวยการศูนย์สนับสนุนการวิจัยและทดสอบวัสดุวิศวกรรม

เห็นชอบ



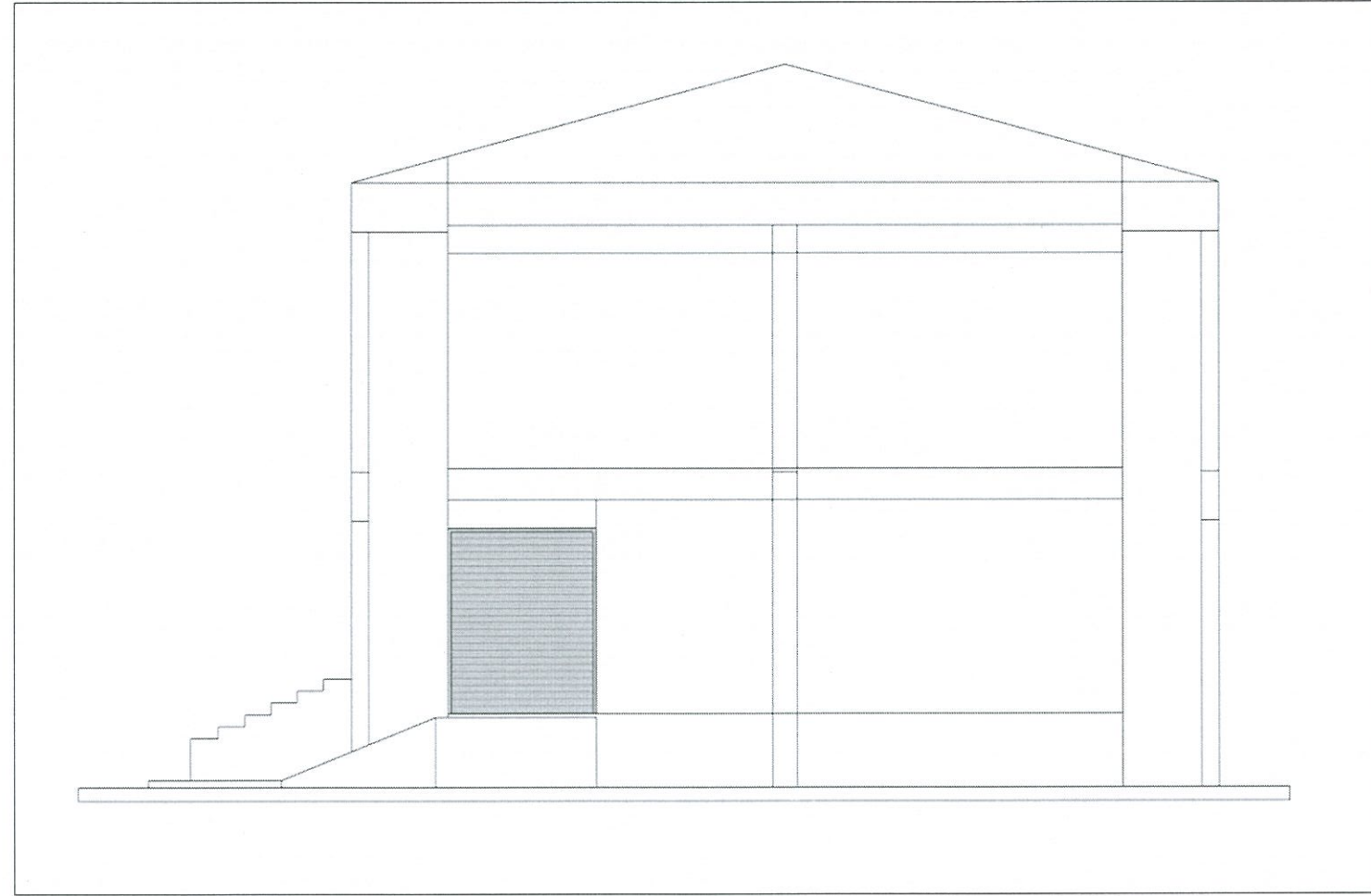
คณะบดีคณะเกษตรศาสตร์และทรัพยากรธรรมชาติ

อนุมัติ


 ผู้ช่วยคณบดีฝ่ายวิศวกรรม รับผิดชอบ
 งานช่างเทคนิค ปฏิบัติราชการแทน
 อธิการบดี
 มหาวิทยาลัยเทคโนโลยีราชมงคลธัญบุรี

แบบแสดง

No.	04
TOTAL	15
DATE	CODE
9 ธ.ค. 2568	RMUTTO-AP-02-2569



รูปด้าน 2 (ก่อนปรับปรุง)
 มาตรฐาน 1 : 100



ศูนย์สนับสนุนการวิจัย
 และทดสอบวัสดุวิศวกรรม
 มหาวิทยาลัยเทคโนโลยีราชมงคลธัญบุรี

รายการแก้ไข

โครงการก่อสร้าง

ปรับปรุงอาคารพาณิชย์เนื้อที่ ๑ ไร่
 ตำบลบางพระ อำเภอศรีราชา จังหวัดชลบุรี

สถานที่ก่อสร้าง
 คณะเกษตรศาสตร์และทรัพยากรธรรมชาติ
 มหาวิทยาลัยเทคโนโลยีราชมงคลธัญบุรี

สำรวจ / ออกแบบ

วิศวกรโครงสร้าง

[Signature]
 นายสุภชัย เชื้อเกตุ กย.๖๓๓๕๕
[Signature]
 นายสิปปกร พรหมมัน กย.๔๔๓๙๓

วิศวกรสุขาภิบาล

วิศวกรไฟฟ้า

ตรวจแบบ

[Signature]
 ผู้อำนวยการศูนย์สนับสนุนการวิจัยและทดสอบวัสดุวิศวกรรม

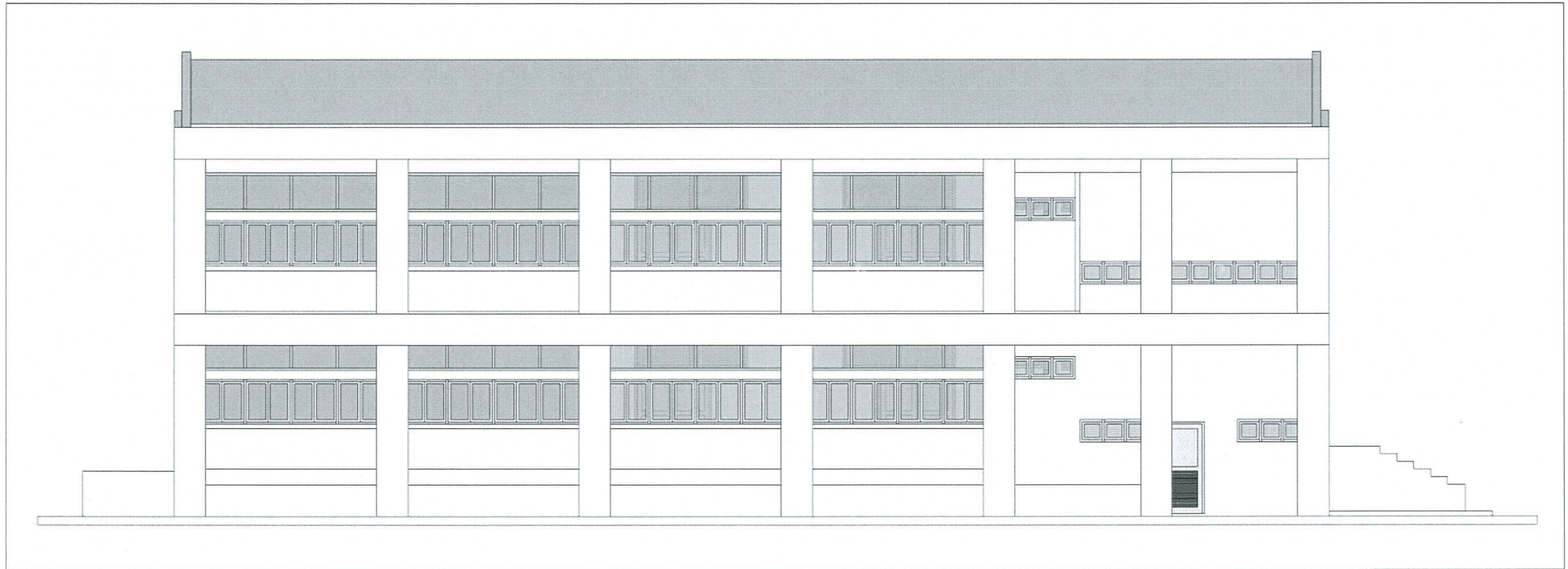
เห็นชอบ

[Signature]
 คณะบดีคณะเกษตรศาสตร์และทรัพยากรธรรมชาติ

อนุมัติ

[Signature]
 ผู้ช่วยศาสตราจารย์ สังกัด ผอ.จัดตั้ง
 รง ๓ อธิการบดี ปฏิบัติราชการแทน
 อธิการบดี
 มหาวิทยาลัยเทคโนโลยีราชมงคลธัญบุรี
 แบบแสดง

No.	05
TOTAL	15
DATE	CODE
๑๕.๑.๒๕๖๘	RMUTTC-BP-02-2569



รูปด้าน 3 (ก่อนปรับปรุง)
 มาตรฐาน 1 : 100



ศูนย์สนับสนุนการวิจัย
 และทดสอบวัสดุวิศวกรรม
 มหาวิทยาลัยเทคโนโลยีราชมงคลธัญบุรี

รายการแก้ไข

โครงการก่อสร้าง
 ปรับปรุงอาคารเพาะเลี้ยงเนื้อเยื่อพืช
 ตำบลบางพระ อำเภอศรีราชา จังหวัดชลบุรี

สถานที่ก่อสร้าง
 คณะเกษตรศาสตร์และทรัพยากรธรรมชาติ
 มหาวิทยาลัยเทคโนโลยีราชมงคลธัญบุรี

สำรวจ / ออกแบบ

วิศวกรโครงสร้าง

 นายศุภชัย เชื้อภูษิต ภูษิต 63355

 นายสุวิมล พรหมมัน 44393

วิศวกรสถาปัตยกรรม

วิศวกรไฟฟ้า

ตรวจแบบ


 ผู้อำนวยการศูนย์สนับสนุนการวิจัยและทดสอบวัสดุวิศวกรรม

เห็นชอบ



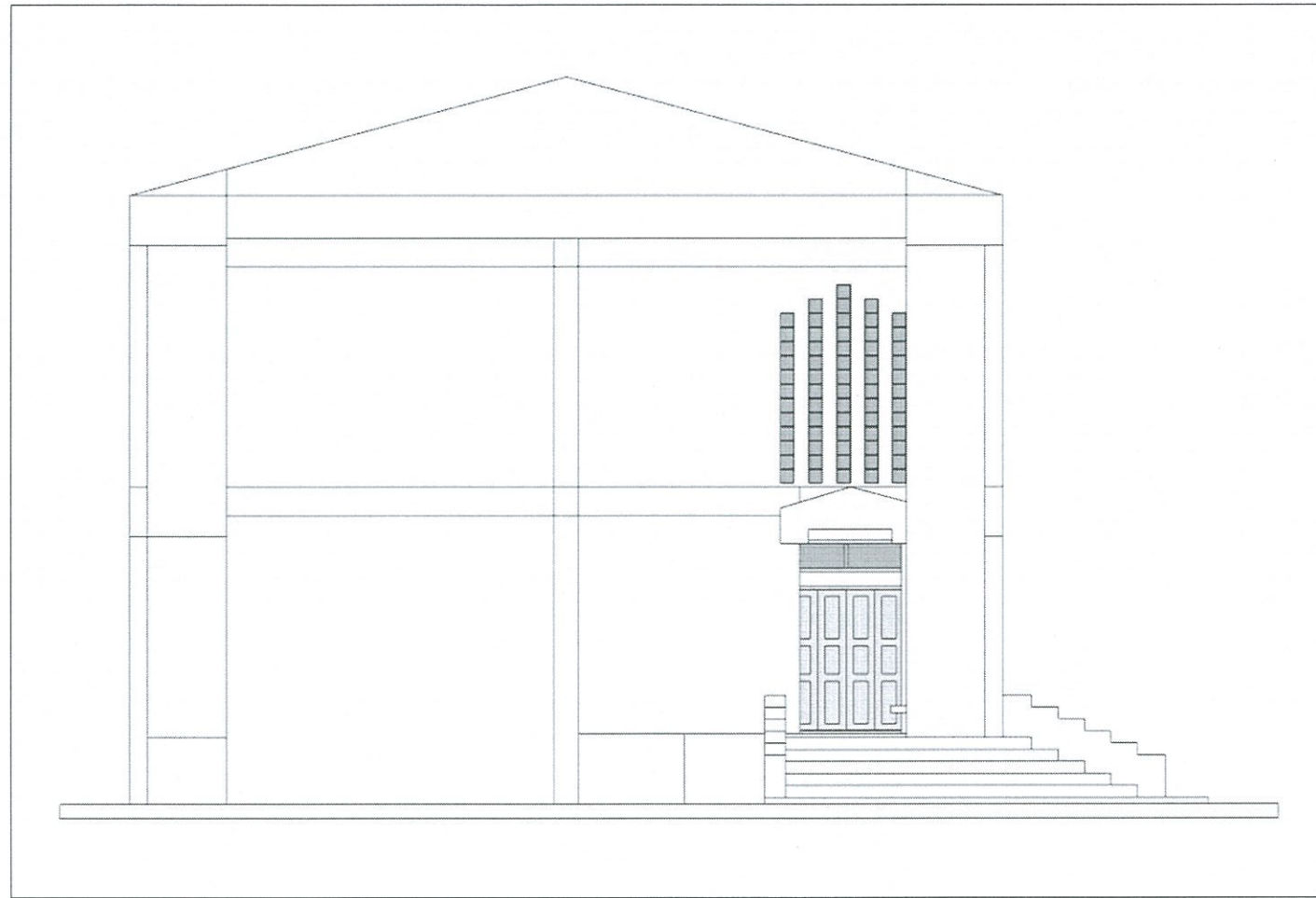
คณะบดีคณะเกษตรศาสตร์และทรัพยากรธรรมชาติ

อนุมัติ



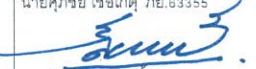




 หน่วยงานตรวจสอบผู้สังเกต ผลิตภัณ์
 ห้องอู่การบด นวัตกรรมราชการแทน
 อธิการบดี
 มหาวิทยาลัยเทคโนโลยีราชมงคลธัญบุรี

แบบแสดง

No.	06
TOTAL	15
DATE	CODE
9 ธ.ค. 2568	RMUTTO-BP-02-2569



รูปด้าน 4 (ก่อนปรับปรุง)
 มาตรฐาน 1 : 100

 ศูนย์สนับสนุนการวิจัย และทดสอบวัสดุวิศวกรรม มหาวิทยาลัยเทคโนโลยีราชมงคลธัญบุรี		
รายการแก้ไข		
โครงการก่อสร้าง		
ปรับปรุงอาคารเก่าและสิ่งอำนวยความสะดวก ตำบลบางพระ อำเภอศรีราชา จังหวัดชลบุรี		
สถานที่ก่อสร้าง		
คณะบดีคณะครุศาสตร์และศึกษาศาสตร์ มหาวิทยาลัยเทคโนโลยีราชมงคลธัญบุรี		
สำรวจ / ออกแบบ		
วิศวกรโครงสร้าง		
 นายศุภชัย เชื้อกศุ กย.63355  นายสิปปกร พรหมบัน กย.44393		
วิศวกรสถาปัตย์		
วิศวกรไฟฟ้า		
ตรวจแบบ		
 ผู้อำนวยการศูนย์สนับสนุนการวิจัยและทดสอบวัสดุวิศวกรรม		
เห็นชอบ		
 คณะบดีคณะครุศาสตร์และศึกษาศาสตร์		
อนุมัติ		
 ผู้ช่วยคณบดีฝ่ายการศึกษาค้นคว้าวิจัย สจ.กช. รังษิณีการณดี วิทยาลัยการศึกษาศาสตร์ อนุมัติ มหาวิทยาลัยเทคโนโลยีราชมงคลธัญบุรี		
แบบแสดง		
No.	07	
TOTAL	15	
DATE	CODE	
9 ธ.ค. 2568	RMUTTO-BP-02-2569	



ศูนย์สนับสนุนการวิจัย
และทดสอบวัสดุวิศวกรรม
มหาวิทยาลัยเทคโนโลยีราชมงคลธัญบุรี

รายการแก้ไข

โครงการก่อสร้าง
ปรับปรุงอาคารเพาะเลี้ยงเนื้อเยื่อพืช
ด้านบางพระ อำเภอศรีราชา จังหวัดชลบุรี

สถานที่ก่อสร้าง
คณะเกษตรศาสตร์และทรัพยากรธรรมชาติ
มหาวิทยาลัยเทคโนโลยีราชมงคลธัญบุรี

สำรวจ / ออกแบบ

วิศวกรโครงสร้าง
[Signature]
นายศุภชัย เชื้อเกตุ ทย. 63355
[Signature]
นายสิปปกร พรหมมัน ทย. 44393

วิศวกรสถาปัตย์

วิศวกรไฟฟ้า

ตรวจแบบ
[Signature]
ผู้อำนวยการศูนย์สนับสนุนการวิจัยและทดสอบวัสดุวิศวกรรม

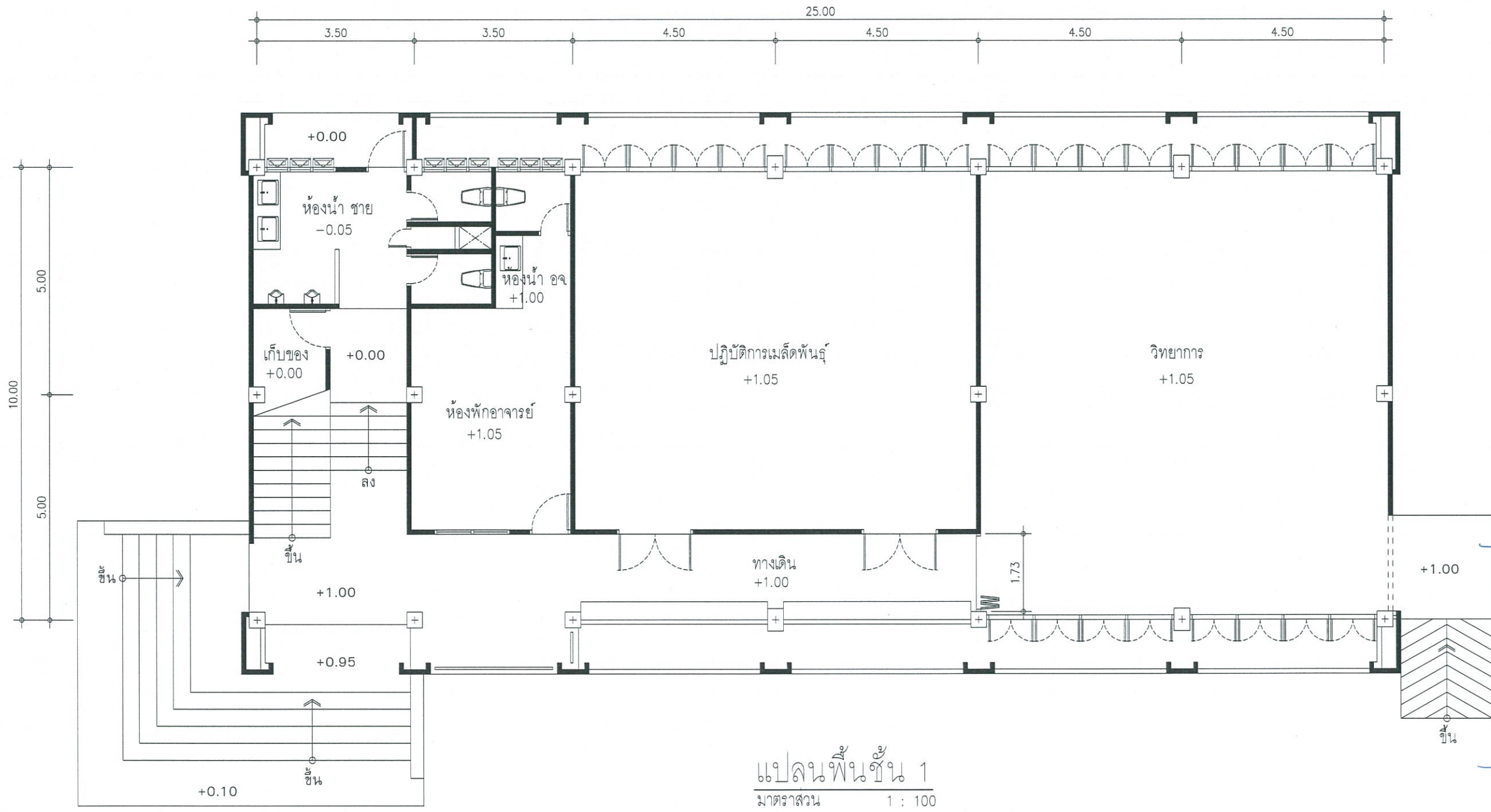
เห็นชอบ
[Signature]

คณบดีคณะเกษตรศาสตร์และทรัพยากรธรรมชาติ

อนุมัติ
[Signature]
ผู้ช่วยศาสตราจารย์หญิงกัญจน์ ผลักดี
รองอธิการบดี ปฏิบัติราชการแทน
อธิการบดี
มหาวิทยาลัยเทคโนโลยีราชมงคลธัญบุรี

แบบแสดง

No.	08
TOTAL	15
DATE	CODE
9 ธ.ค. 2568	RMUTTO-BP-02-2569



งานทาสีภายใน
ช่องบันได
เหล็กคัตหน้าต่าง
ทาสีรองพื้นกันเชื้อรา ฝ้าเพดาน
ทาสีฝ้าเพดาน

ห้องพักอาจารย์ 1013
รื้อพื้นกระเบื้องยาง ทำความสะอาด ขนทิ้ง
ปูพื้น SPC หนา 5 มม. แบบคลิกล็อก พร้อมบัวเชิงผนัง
ทาสีรองพื้นกันเชื้อรา
ทาสีผนังภายใน
ซ่อมแซมประตู และทาสีใหม่
เปลี่ยนเป็นหน้าต่างบานเลื่อน + ติดเหล็กคัต + ติดฟิล์มกรองแสง
ติดผ้าม่านใบตั้ง
ใส่หน้าต่างห้องน้ำ (อลูมิเนียมบานเลื่อน) + ติดมุ้งลวด
รื้อโถชำระของผู้ชายออกจากห้องน้ำ
เช็ดและเดินระบบท่อน้ำดีน้ำเสียในห้องน้ำ

ห้องปฏิบัติการเมล็ดพันธุ์
ทาสีรองพื้นกันเชื้อรา
ทาสีผนังภายใน
เปลี่ยนเป็นหน้าต่างบานเลื่อน + ติดเหล็กคัต + ติดฟิล์มกรองแสง
ติดตั้งปลั๊กไฟ
ซ่อมแซมและทาสีประตู
รื้อพื้นกระเบื้องยาง ทำความสะอาด ขนทิ้ง
ปูพื้นกระเบื้องเซรามิก ขนาด 0.60x0.60 ม.
ซ่อมแซมระบบท่อน้ำบริเวณอ่างล้างมือ
ซ่อมก๊อกน้ำบริเวณอ่างล้างมือ
ติดตั้งวาล์วน้ำ เปิด-ปิด หลัก (ควบคุม)

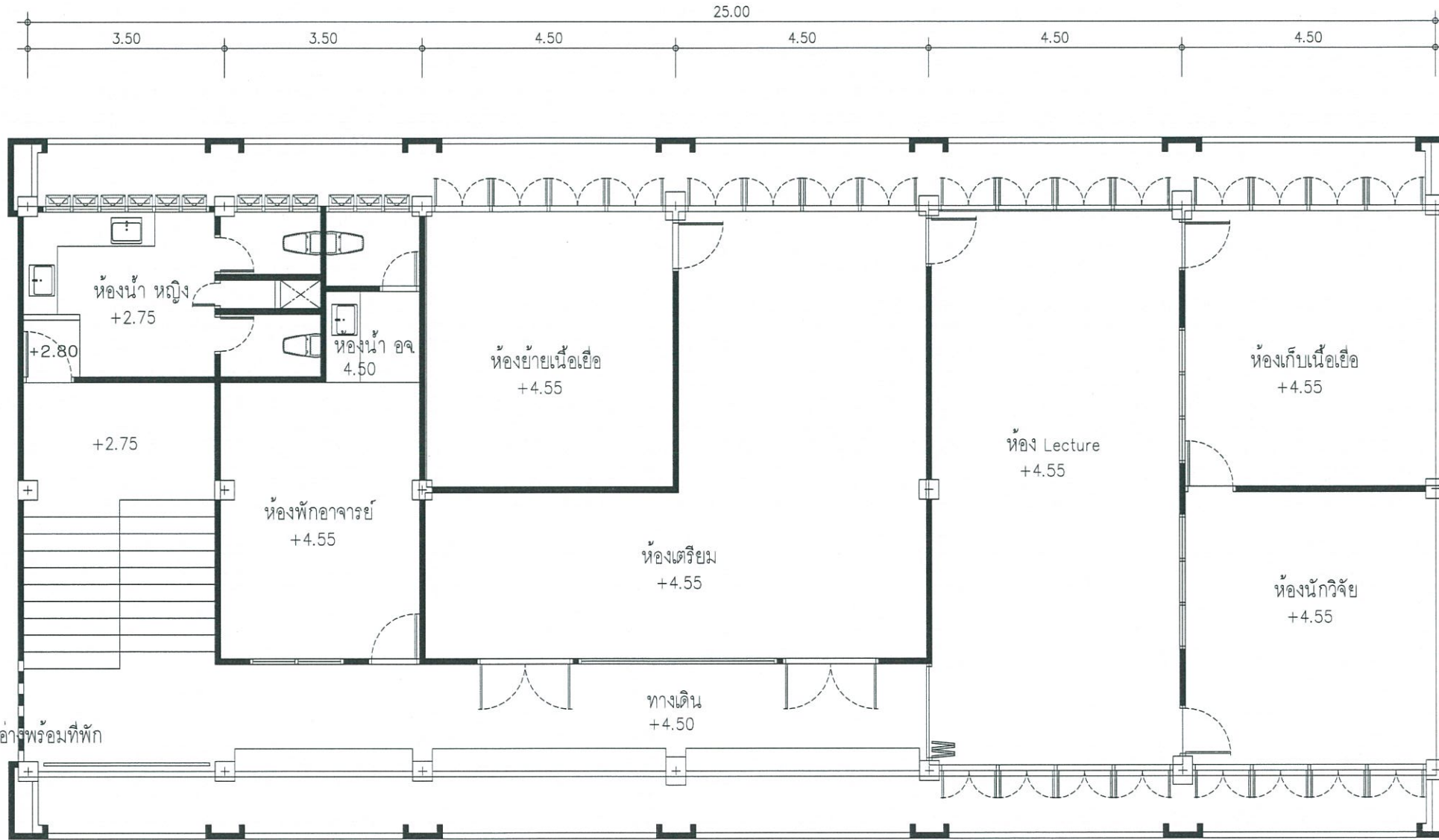
ห้องปฏิบัติการวิทยาการหลังการเก็บเกี่ยว
รื้อพื้นกระเบื้องยาง ทำความสะอาด ขนทิ้ง
ปูพื้นกระเบื้องเซรามิก ขนาด 0.60x0.60 ม.
ประตูอลูมิเนียมกระจกสีชาแบบเปิดออก + ติดเหล็กคัต
เปลี่ยนกระจกหน้าต่าง เป็นหน้าต่างบานเลื่อน + ติดเหล็กคัต + ติดฟิล์มกรองแสง
ทาสีรองพื้นกันเชื้อรา ผนังและฝ้าเพดาน
ทาสีผนังภายใน
ทาสีฝ้าเพดาน
เก็บสายไฟ/เดินสายไฟใหม่
เพิ่มปลั๊กไฟ
ติดตั้งวาล์วน้ำ เปิด-ปิด หลัก (ควบคุม)

ห้องพักอาจารย์ 1023

รื้อพื้นกระเบื้องยาง ทำความสะอาด ขนทิ้ง
ปูพื้นกระเบื้องเซรามิก ขนาด 0.60x0.60 ม.
ทาสีรองพื้นกันเชื้อรา ผนัง
ทาสีผนังภายใน
เปลี่ยนประตูอลูมิเนียมสีขาวแบบเปิดออก
ติดตั้งฝ้าเพดานห้องน้ำ ชนิดกันชื้น พร้อมโครงโครง
เหล็กชุบสังกะสี
ใส่หน้าต่างห้องน้ำ (อลูมิเนียมบานเลื่อน) + ติดมุ้ง
ลวด
เปลี่ยนเป็นหน้าต่างบานเลื่อน + ติดเหล็กดัด + ติด
ฟิล์มกรองแสง
ติดผ้าม่านใบตั้ง
เปลี่ยนก๊อกอ่างล้างมือ

ห้องเตรียม

ทาสีรองพื้นกันเชื้อรา ผนัง
ทาสีผนังภายใน
เพิ่มปลั๊กไฟ
เปลี่ยนหน้าต่างบานเลื่อน + ติดเหล็กดัด + ติดฟิล์มกรองแสง
รื้อพื้นกระเบื้องยาง ทำความสะอาด ขนทิ้ง
ปูพื้นกระเบื้องเซรามิก ขนาด 0.60x0.60 ม.
เปลี่ยนอ่างล้างอุปกรณ์อลูมิเนียมให้มีขนาดใหญ่ขึ้น จำนวน 2 อ่างพร้อมที่พับ
ติดตั้งก๊อกน้ำบริเวณอ่างล้างอุปกรณ์
เดินระบบท่อน้ำบริเวณอ่างล้างอุปกรณ์
ติดตั้งวาล์วน้ำ เปิด-ปิด หลัก (ควบคุม)
รื้อถอนประตูพร้อมวงกบ 2 บาน (บานเปิดคู่)
ติดตั้งประตูอลูมิเนียมกระจก บานสวิงคู่ สีขาวพร้อมอุปกรณ์
สกัดผนังห้องด้านทางเดิน พร้อมติดตั้งผนังอลูมิเนียมกระจกเต็มช่องระหว่างประตู
รื้อถอนช่องแสงเหนือประตูออก ก่ออิฐมวลเบาฉาบปูนเรียบปิดช่องแสงเดิม



แปลนพื้นที่ชั้น 2
มาตราส่วน 1 : 100

ห้องย้ายเนื้อเยื่อ

ทาสีรองพื้นกันเชื้อรา ผนัง
ทาสีผนังภายใน
เปลี่ยนหน้าต่างบานเลื่อน + ติดเหล็กดัด + ติดฟิล์มกรองแสง
เปลี่ยนประตูเป็นประตูอลูมิเนียม กระจกใส
ย้ายพัดลมดูดอากาศจากฝ้าไปติดตั้งที่ผนังหลังห้อง
รื้อพื้นกระเบื้องยาง ทำความสะอาด ขนทิ้ง
ปูพื้นกระเบื้องเซรามิก ขนาด 0.60x0.60 ม.
เพิ่มปลั๊กไฟ

ห้อง Lecture

รื้อพื้นกระเบื้องยาง ทำความสะอาด ขนทิ้ง
ปูพื้นกระเบื้องเซรามิก ขนาด 0.60x0.60 ม.
ทาสีรองพื้นกันเชื้อรา ผนัง
ทาสีผนังภายใน
เปลี่ยนประตูเป็นประตูอลูมิเนียม กระจกใส
เปลี่ยนหน้าต่างบานเลื่อน + ติดเหล็กดัด + ติดฟิล์มกรองแสง
ย้ายพัดลมดูดอากาศจากฝ้าไปติดตั้งที่ผนังหลังห้อง
เพิ่มปลั๊กไฟ
รื้อถอนกริดโต๊ะปฏิบัติการ ทำความสะอาด ขนทิ้ง

ห้องเลี้ยงเนื้อเยื่อ

รื้อพื้นกระเบื้องยาง ทำความสะอาด ขนทิ้ง
ปูพื้นกระเบื้องเซรามิก ขนาด 0.60x0.60 ม.
ทาสีรองพื้นกันเชื้อรา ผนัง
ทาสีผนังภายใน
ย้ายพัดลมดูดอากาศจากฝ้าไปติดตั้งที่ผนังหลังห้อง
เพิ่มปลั๊กไฟ
เปลี่ยนหน้าต่างบานเลื่อน + ติดเหล็กดัด + ติดฟิล์มกรองแสง

ห้องนักเรียน

ทาสีรองพื้นกันเชื้อรา ผนัง
ทาสีผนังภายใน
เปลี่ยนหน้าต่างบานเลื่อน + ติดเหล็กดัด + ติดฟิล์มกรองแสง
เปลี่ยนประตูเป็นประตูอลูมิเนียม กระจกใส
รื้อพื้นกระเบื้องยาง ทำความสะอาด ขนทิ้ง
ปูพื้นกระเบื้องเซรามิก ขนาด 0.60x0.60 ม.
ย้ายพัดลมดูดอากาศจากฝ้าไปติดตั้งที่ผนังหลังห้อง
ติดตั้งปลั๊กไฟ



ศูนย์สนับสนุนการวิจัย
และทดสอบวัสดุวิศวกรรม
มหาวิทยาลัยเทคโนโลยีราชมงคลบุรีรัมย์

รายการแก้ไข

โครงการก่อสร้าง
ปรับปรุงอาคารเพาะเลี้ยงเนื้อเยื่อพืช
ตำบลบางพระ อำเภอศรีราชา จังหวัดชลบุรี

สถานที่ก่อสร้าง
คณะเกษตรศาสตร์และทรัพยากรธรรมชาติ
มหาวิทยาลัยเทคโนโลยีราชมงคลบุรีรัมย์

สำรวจ / ออกแบบ

วิศวกรโครงสร้าง

นายศุภชัย เชื้อเกตุ กย.63355

นายสิปปกร พรหมมัน กย.44993

วิศวกรสุขาภิบาล

วิศวกรไฟฟ้า

ตรวจแบบ

ผู้อำนวยการศูนย์สนับสนุนการวิจัยและทดสอบวัสดุวิศวกรรม

เห็นชอบ

คณบดีคณะเกษตรศาสตร์และทรัพยากรธรรมชาติ

อนุมัติ

ผู้ช่วยคณบดีฝ่ายส่งเสริมการวิจัยและพัฒนา
งานบริหารทั่วไป
มหาวิทยาลัยเทคโนโลยีราชมงคลบุรีรัมย์

แบบแสดง

No.	09
TOTAL	15
DATE	CODE
9 ธ.ค. 2568	RMUTTO-BP-02-2569



ศูนย์สนับสนุนการวิจัย
และทดสอบวัสดุวิศวกรรม
มหาวิทยาลัยเทคโนโลยีราชมงคลธัญบุรี

รายการแก้ไข

โครงการก่อสร้าง

ปรับปรุงอาคารเพาะเลี้ยงเนื้อเยื่อพืช
ด้านสนามพระ อำนวยการศึกษา จังหวัดชลบุรี

สถานที่ก่อสร้าง

คณะเกษตรศาสตร์และทรัพยากรธรรมชาติ
มหาวิทยาลัยเทคโนโลยีราชมงคลธัญบุรี

สำรวจ / ออกแบบ

วิศวกรโครงสร้าง


นายสุภชัย เรืองเทศ ทย.63355


นายสิปปกร พรหมบดิน ทย.44393

วิศวกรสถาปนิก

วิศวกรไฟฟ้า

ตรวจแบบ



ผู้อำนวยการศูนย์สนับสนุนการวิจัยและทดสอบวัสดุวิศวกรรม

เห็นชอบ



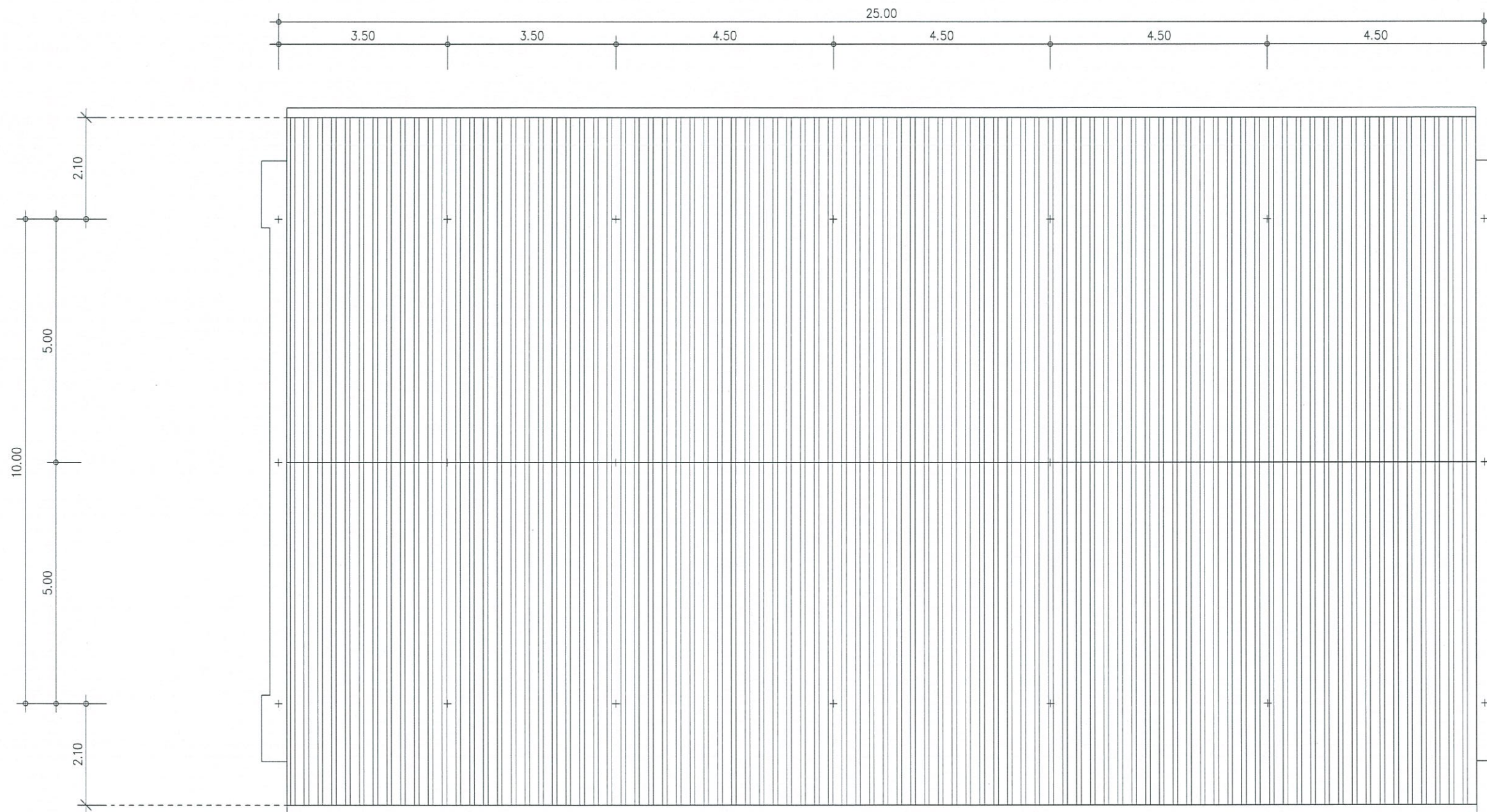
คณบดีคณะเกษตรศาสตร์และทรัพยากรธรรมชาติ

อนุมัติ



ผู้ช่วยศาสตราจารย์สุภัททิ์ สลวงกิจ
รองอธิการบดี ปฏิบัติราชการแทน

อธิการบดี
มหาวิทยาลัยเทคโนโลยีราชมงคลธัญบุรี
แบบแสดง



แปลนหลังคา
มาตราส่วน 1 : 100

งานภายนอก พื้น หลังคา

- ซ่อมรอยแตกที่พื้น
- รื้อถอนหลังคากระเบื้องลอนคู่ เดิม
- สกัดผนัง รื้อถอนผนังกันตกด้านบนรางน้ำหลังคา
- ติดตั้งโครงหลังคาพร้อมแป ส่วนต่อเติม
- มุงหลังคากระเบื้องลอนคู่ 5 มม ยื่นชายคาออกมา 1.00 ม จากตัวอาคาร
- ติดตั้งฝ้าผนังขนาด 6 นิ้ว พร้อมอุปกรณ์ บริเวณชายคา ด้านหน้าและด้านหลัง
- ติดตั้งท่อระบายน้ำฝน PVC 3 นิ้ว จำนวน 4 จุด

No.	10
TOTAL	15
DATE	CODE
9 ต.ค. 2568	PMUTT-SP-22-2568

งานระบบสุขาภิบาล (ท่อน้ำดี น้ำเสีย)

ทูปช่องท่อ (รื้อถอน) ดูในส่วนรอยต่อระหว่างห้องที่ทำแล้วกับห้อง 1013 และ 1023 พร้อมขนทิ้ง
 เดินท่อ ส้วม น้ำทิ้ง ประปา PVC8.5
 เชื่อมระบบท่อออกสู่ภายนอกอาคาร
 เดินท่อระบบสุขภัณฑ์ในห้องน้ำ
 corring พื้นสำหรับท่อ 4" และ 2"
 ตะแกรงน้ำทิ้ง 2"
 ติดตั้งระบบน้ำดี (ประปา)
 ซ่อมกระเบื้องพื้น ยาแนว อุดรอยรั่ว
 ฝักองเปิดช่องท่อสำหรับ service
 รื้อถอนท่อระบายน้ำฝนเดิม บริเวณชั้น 1 พร้อมติดตั้งท่อ PVC 4 นิ้ว
 รื้อถอนท่อระบายน้ำฝนเดิม บริเวณชั้น 2 พร้อมเทพูนปิดรูเดิม

งานเพิ่มเติม

เดินระบบท่อประปา และท่อน้ำทิ้งห้องเรียน
 ซ่อมบันไดทางขึ้น
 เทปูนปรับระดับพื้นกันสาด (ขัดมัน)
 ซ่อมรอยแตกกร้าวภายในอาคาร
 เปลี่ยนชุดประตูเหล็กม้วนแบบมอเตอร์ ทางขึ้นบันได และประตูทางเข้าห้องน้ำนักศึกษา
 สายไฟ THW 2.5 SQ.MM. ระบบไฟฟ้าแสงสว่างใหม่
 ท่อร้อยสายไฟ UPVC 20 มม.
 เปลี่ยนโคมไฟเป็นแบบ LED PANEL ภายในห้องทั้งหมด และภายนอกห้อง
 งานรื้อถอนฝ้าเพดาน
 ติดตั้งฝ้าเพดานยิปซัมบอร์ด หนา 9 มม. ฉาบเรียบชนิดกันชื้น พร้อมโครงเคาะเหล็กชุบสังกะสี
 เทพื้นปูนรอบอาคารด้านนอก กว้าง 2 เมตร หนา 0.125 ซม.
 ทำร่องระบายน้ำด้านข้างอาคาร
 ขัดทำความสะอาดเปิดหน้าพื้นหินขัดเดิม ลงน้ำมัน โถงทางเดินชั้น และ 2 รวมบันได



ศูนย์สนับสนุนการวิจัย
 และทดสอบวัสดุวิศวกรรม
 มหาวิทยาลัยเทคโนโลยีราชมงคลธัญบุรี

รายการแก้ไข

โครงการก่อสร้าง

ปรับปรุงอาคารพละเชิงเนื้อเยื่อพืช
 ตำบลบางพระ อำเภอศรีราชา จังหวัดชลบุรี

สถานที่ก่อสร้าง

คณะเกษตรศาสตร์และทรัพยากรธรรมชาติ
 มหาวิทยาลัยเทคโนโลยีราชมงคลธัญบุรี

สำรวจ / ออกแบบ

วิศวกรโครงสร้าง


 นายสุกรีชัย เชื้อแดง กย.63355


 นายสิปปกร พรหมบัน กย.44393

วิศวกรสุขาภิบาล

วิศวกรไฟฟ้า

ตรวจแบบ


 ผู้อำนวยการศูนย์สนับสนุนการวิจัยและทดสอบวัสดุวิศวกรรม

เห็นชอบ



คณบดีคณะเกษตรศาสตร์และทรัพยากรธรรมชาติ

อนุมัติ



ผู้ช่วยศาสตราจารย์สุวัฒน์ศักดิ์ นลภักดิ์
 รองอธิการบดี ปฏิบัติราชการแทน
 อธิการบดี
 มหาวิทยาลัยเทคโนโลยีราชมงคลธัญบุรี

แบบแสดง

No.	11
TOTAL	15
DATE	CODE
๑ ส.ค. 2568	RMUTTC-BP-02-2568



ศูนย์สนับสนุนการวิจัย
และทดสอบวัสดุวิศวกรรม
มหาวิทยาลัยเทคโนโลยีราชมงคลธัญบุรี

รายการแก้ไข

โครงการก่อสร้าง

ปรับปรุงอาคารพาณิชย์เนื้อที่ ๕ ไร่
ตำบลบางพระ อำเภอศรีราชา จังหวัดชลบุรี

สถานที่ก่อสร้าง

คณะเกษตรศาสตร์และทรัพยากรธรรมชาติ
มหาวิทยาลัยเทคโนโลยีราชมงคลธัญบุรี

สำรวจ / ออกแบบ

วิศวกรโครงสร้าง


นายสุภชัย เวียงเกตุ ทย.63355


นายสิปปกร พรหมบัณฑิต ทย.44393

วิศวกรสุขาภิบาล

วิศวกรไฟฟ้า

ตรวจแบบ



ผู้อำนวยการศูนย์สนับสนุนการวิจัยและทดสอบวัสดุวิศวกรรม

เห็นชอบ



คณบดีคณะเกษตรศาสตร์และทรัพยากรธรรมชาติ

อนุมัติ



ผู้ช่วยศาสตราจารย์ รุ่งฤดี ผ่องศรี
รองอธิการบดี ปฏิบัติราชการแทน
อธิการบดี
มหาวิทยาลัยเทคโนโลยีราชมงคลธัญบุรี

แบบแสดง

No.	12
TOTAL	15
DATE	CODE
๑ ส.ค. 2568	RMUTTC-BP-02-2568



งานภายนอก ทาสีทั่วไป

- ล้างทำความสะอาดอาคารเพื่อรื้อทาสีอาคาร
- ซ่อมแซมผนังแตกร้าวใหญ่ด้วย PU
- ซ่อมแซมผนังร้าวเล็กด้วย ACRYLIC
- อุดลอกสีเดิม ทาสีรองพื้นป้องกันเชื้อรา
- ทาสีภายนอก 2 เที่ยว
- ซ่อมรอยแตกร้าวโครงสร้าง

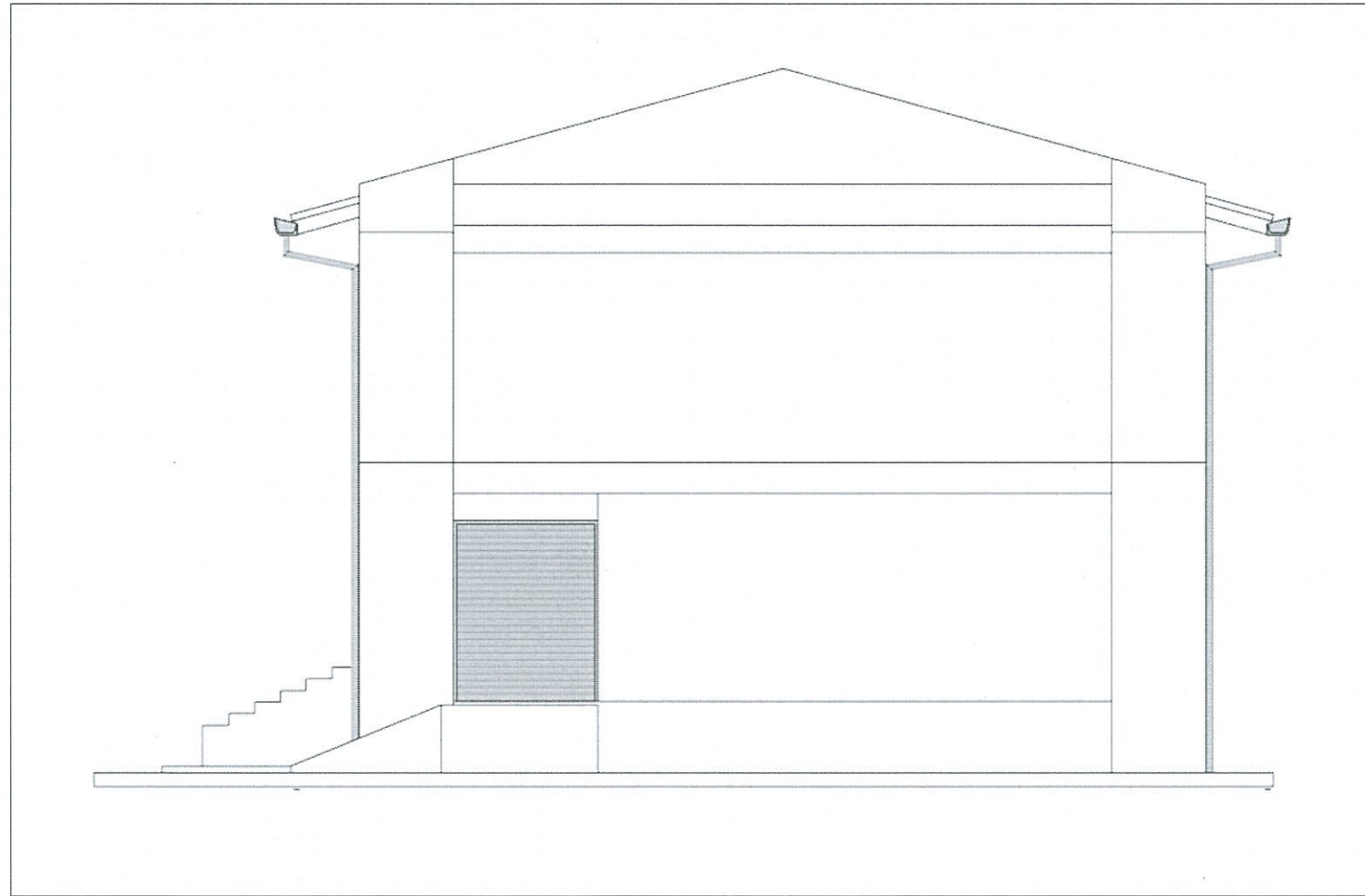
งานภายนอก, งานหน้าต่าง, รวากันตก

- ขัดสนิมทำความสะอาด
- ทาสีกรอบหน้าต่าง
- รื้อถอนราวกันตกเหล็กเดิม ชั้น 1 ติดตั้งราวเหล็กใหม่
- ขัด ทาสีราวกันตกเหล็กเดิม ชั้น 2

งานภายนอก พื้น หลังคา

- ซ่อมรอยแตกที่พื้น
- รื้อถอนหลังคากระเบื้องลอนคู่ เดิม
- สกัดผนัง รื้อถอนผนังกันตกด้านบนรอกันน้ำหลังคา
- ติดตั้งโครงหลังคาพร้อมแป ส่วนต่อเติม
- มุงหลังคากระเบื้องลอนคู่ 5 มม. ยื่นชายคาออกมา 1.00 ม. จากตัวอาคาร
- ติดตั้งฝ้าผนังไนลีนขนาด 6 นิ้ว พร้อมอุปกรณ์ บริเวณชายคา ด้านหน้าและด้านหลัง
- ติดตั้งท่อระบายน้ำฝน PVC 3 นิ้ว จำนวน 4 จุด

รูปด้าน 1 (หลังปรับปรุง)
มาตราส่วน 1 : 100



งานภายนอก ทาสีทั่วไป

ล้างทำความสะอาดรอบๆ เชื้อราทั่วอาคาร
 ซ่อมแซมผนังแตกร้าวใหญ่ด้วย PU
 ซ่อมแซมผนังร้าวเล็กด้วย ACRYLIC
 ชูตลอกสีเดิม ทาสีรองพื้นป้องกันเชื้อรา
 ทาสีภายนอก 2 เทียวย
 ซ่อมรอยแตกร้าวโครงสร้าง

งานภายนอก, งานหน้าต่าง, รวากันตก

ขัดสนิมทำความสะอาด
 ทาสีกรอบหน้าต่าง
 รื้อถอนราวกันตกเหล็กเดิม ชั้น 1 ติดตั้งราวเหล็กใหม่
 ขัด ทาสีราวกันตกเหล็กเดิม ชั้น 2

งานภายนอก พื้น หลังคา

ซ่อมรอยแตกที่พื้น
 รื้อถอนหลังคากระเบื้องลอนคู่ เดิม
 สกัดผนัง รื้อถอนผนังกันตกตามบนรางน้ำหลังคา
 ติดตั้งโครงหลังคาพร้อมแป ส่วนต่อเดิม
 มุงหลังคากระเบื้องลอนคู่ 5 มม. ยื่นชายคาออกมา 1.00 ม.
 จากตัวอาคาร
 ติดรางน้ำฝนโวนิลขนาด 6 นิ้ว พร้อมอุปกรณ์ บริเวณชาย
 คาด้านหน้าและด้านหลัง
 ติดตั้งท่อระบายน้ำฝน PVC 3 นิ้ว จำนวน 4 จุด

รูปด้าน 2 (หลังปรับปรุง)
 มาตราส่วน 1 : 100



รายการแก้ไข

โครงการก่อสร้าง

ปรับปรุงอาคารเพื่อเลี้ยงเนื้อสัตว์
 ตำบลบางพระ อำเภอศรีราชา จังหวัดชลบุรี

สถานที่ก่อสร้าง

คณะเกษตรศาสตร์และทรัพยากรธรรมชาติ
 มหาวิทยาลัยเทคโนโลยีราชมงคลศรีนครินทร

สำรวจ / ออกแบบ

วิศวกรโครงสร้าง

(Signature)
 นายสุภชัย เชื้อภาค กย.63355
(Signature)
 นายสปีปกร พรหมปั้น กย.44393

วิศวกรสุขาภิบาล

วิศวกรไฟฟ้า

ตรวจแบบ

(Signature)
 ผู้อำนวยการศูนย์บริการส่งเสริมและถ่ายทอดเทคโนโลยีการ

เห็นชอบ

(Signature)

คณะบดีคณะเกษตรศาสตร์และทรัพยากรธรรมชาติ

อนุมัติ

(Signature)

ผู้ช่วยศาสตราจารย์สุภศักดิ์ ผลิตภั
 รองอธิการบดี ผู้อำนวยการแทน
 อธิการบดี
 มหาวิทยาลัยเทคโนโลยีราชมงคลศรีนครินทร

แบบแสดง

No.	13
TOTAL	15
DATE	CODE
9 ธ.ค. 2568	RMUTTO-BP-02-2568



ศูนย์สนับสนุนการวิจัย
และทดสอบวัสดุวิศวกรรม
มหาวิทยาลัยเทคโนโลยีพระจอมเกล้าธนบุรี

รายการแก้ไข

โครงการก่อสร้าง

ปรับปรุงอาคารเก่าเพื่อใช้เป็น
คาน้ำประปา อำนวยการจราจร จังหวัดธนบุรี

สถานที่ก่อสร้าง

คณะเกษตรศาสตร์และทรัพยากรธรรมชาติ
มหาวิทยาลัยเทคโนโลยีพระจอมเกล้าธนบุรี

สำรวจ / ออกแบบ

วิศวกรโครงสร้าง


นายศุภชัย เชื้อเกตุ กย.63355


นายสิปปกร พรหมบัณฑิต กย.44393

วิศวกรสุขาภิบาล

วิศวกรไฟฟ้า

ตรวจแบบ



ผู้อำนวยการศูนย์สนับสนุนการวิจัยและทดสอบวัสดุวิศวกรรม

เห็นชอบ



คณบดีคณะเกษตรศาสตร์และทรัพยากรธรรมชาติ

อนุมัติ



ผู้ช่วยศาสตราจารย์กิตติคุณ ผศ.กิตติ
พงษ์อภิมณี ปฏิบัติราชการแทน
อธิการบดี

มหาวิทยาลัยเทคโนโลยีพระจอมเกล้าธนบุรี

แบบแสดง

No.	14
TOTAL	15
DATE	CODE
9 ธ.ค. 2568	RMUTTC-BP-Q2-2569



งานภายนอก ทาสีทั่วไป

- ล้างทำความสะอาดคราบเชื้อราทั่วอาคาร
- ซ่อมแซมผนังแตกร้าวใหญ่ด้วย PU
- ซ่อมแซมผนังร้าวเล็กด้วย ACRYLIC
- อุดลอกสีเดิม ทาสีรองพื้นป้องกันเชื้อรา
- ทาสีภายนอก 2 เที่ยว
- ซ่อมรอยแตกร้าวโครงสร้าง

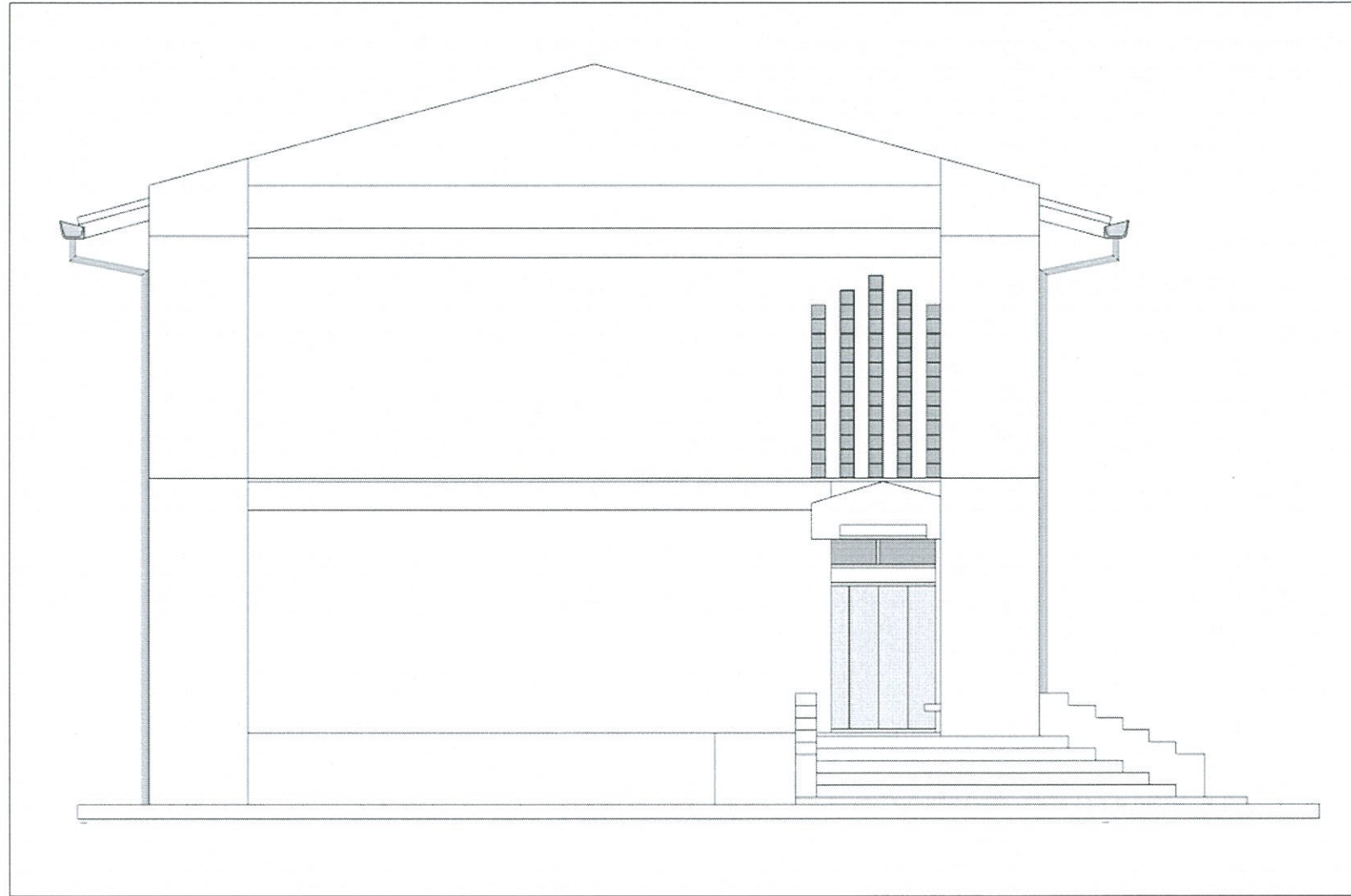
งานภายนอก, งานหน้าต่าง, รวากันตก

- ขัดสนิมทำความสะอาด
- ทาสีกรอบหน้าต่าง
- รื้อถอนราวกันตกเหล็กเดิม ชั้น 1 ติดตั้งราวเหล็กใหม่
- ขัด ทาสีราวกันตกเหล็กเดิม ชั้น 2

งานภายนอก พื้น หลังคา

- ซ่อมรอยแตกที่พื้น
- รื้อถอนหลังคากระเบื้องลอนคู่ เดิม
- สกัดผนัง รื้อถอนผนังกันตกดานบนรางน้ำหลังคา
- ติดตั้งโครงหลังคาพร้อมแป ส่วนต่อเติม
- มุงหลังคากระเบื้องลอนคู่ 5 มม. ยื่นชายคาออกมา 1.00 ม. จากตัวอาคาร
- ติดตั้งฝ้าฉนวนใยหินขนาด 6 นิ้ว พร้อมอุปกรณ์ บริเวณชายคา
- ติดตั้งท่อน้ำฝนและดาดน้ำหลัง
- ติดตั้งท่อน้ำฝน PVC 3 นิ้ว จำนวน 4 จุด

รูปด้าน 3 (หลังปรับปรุง)
มาตราส่วน 1 : 100



งานภายนอก ทาสีทั่วไป

ล้างทำความสะอาดคราบเชื้อราทั่วอาคาร
 ซ่อมแซมผนังแตกร้าวใหญ่ด้วย PU
 ซ่อมแซมผนังร้าวเล็กด้วย ACRYLIC
 ชูดลอกสีเดิม ทาสีรองพื้นป้องกันเชื้อรา
 ทาสีภายนอก 2 เที่ยว
 ซ่อมรอยแตกร้าวโครงสร้าง







งานภายนอก, งานหน้าต่าง, รวากันตก

ขัดสนิมทำความสะอาด
 ทาสีกรอบหน้าต่าง
 รื้อถอนราวกันตกเหล็กเดิม ชั้น 1 ติดตั้งราวเหล็กใหม่
 ขัด ทาสีราวกันตกเหล็กเดิม ชั้น 2

งานภายนอก พื้น หลังคา

ซ่อมรอยแตกที่พื้น
 รื้อถอนหลังคากระเบื้องลอนคู่ เดิม
 สกัดผนัง รื้อถอนผนังกันตกตามบนรางน้ำหลังคา
 ติดตั้งโครงหลังคาพร้อมแป ส่วนต่อเดิม
 มุงหลังคากระเบื้องลอนคู่ 5 มม. ยื่นชายคาออกมา 1.00 ม.
 จากตัวอาคาร
 ติดวางฝ้าฉนวนใยหินขนาด 6 นิ้ว พร้อมอุปกรณ์ บริเวณชาย
 คาด้านหน้าและด้านหลัง
 ติดตั้งท่อระบายน้ำฝน PVC 3 นิ้ว จำนวน 4 จุด

รูปด้าน 4 (หลังปรับปรุง)
 มาตรฐาน 1 : 100

 ศูนย์สนับสนุนการวิจัย และทดสอบวัสดุวิศวกรรม มหาวิทยาลัยเทคโนโลยีราชมงคลธัญบุรี		
รายการแก้ไข		
โครงการก่อสร้าง ปรับปรุงอาคารเก่าและเพิ่มเนื้อที่ ด้านตางพระ อำเภอศรีราชา จังหวัดชลบุรี		
สถานที่ก่อสร้าง คณะเกษตรศาสตร์และทรัพยากรธรรมชาติ มหาวิทยาลัยเทคโนโลยีราชมงคลธัญบุรี		
สำรวจ / ออกแบบ		
วิศวกรโครงสร้าง  นายศุภชัย เชื้อเอกศุภชัย กย.63355  นายสิริบกร พรหมมัน กย.44393		
วิศวกรสถาปัตย์		
วิศวกรไฟฟ้า		
ตรวจแบบ		
 ผู้อำนวยการศูนย์สนับสนุนการวิจัยและทดสอบวัสดุวิศวกรรม		
เห็นชอบ		
 คณะบดีคณะเกษตรศาสตร์และทรัพยากรธรรมชาติ		
อนุมัติ		
 ผู้ช่วยศาสตราจารย์สมศักดิ์ ฝักกิตติ รองอธิการบดี ปฏิบัติราชการแทน อธิการบดี มหาวิทยาลัยเทคโนโลยีราชมงคลธัญบุรี		
แบบแสดง		
No.	15	
TOTAL	15	
DATE	CODE	
9 ธ.ค. 2568	RMUTTO-BP-02-2569	