

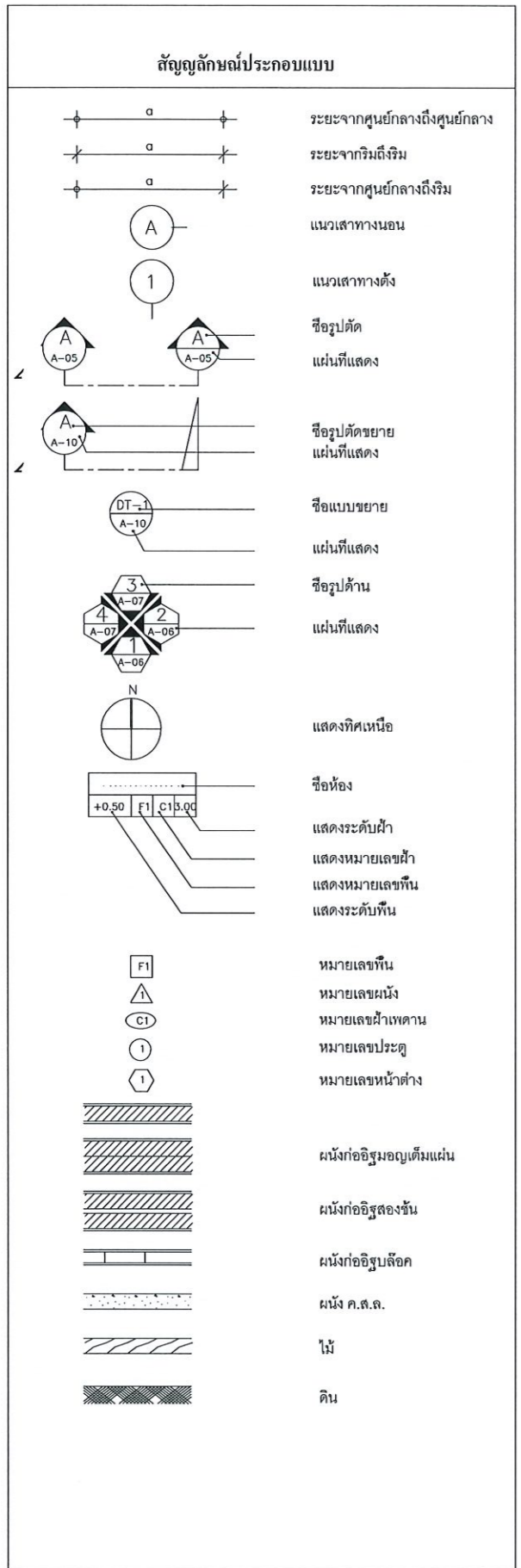


โครงการก่อสร้าง

ปรับปรุงอาคารเรียนรวม (LB3) คณะเทคโนโลยีสังคม
ตำบลพลวง อำเภอเขาคิชฌกูฏ จังหวัดจันทบุรี 1 อาคาร

สถานที่ก่อสร้าง

มหาวิทยาลัยเทคโนโลยีราชมงคลตะวันออก
131 หมู่ 10 ถ.บ่อราศนราดูล ต.พลวง อ.เขาคิชฌกูฏ จ.จันทบุรี



สารบัญแบบสถาปัตยกรรม	
A01	รายการประกอบแบบ
A02	แผนที่ผังโครงการโดยสังเขป
A03	แบบแปลนอาคารเรียนรวม ชั้นที่ 1 (เดิม)
A04	แบบแปลนอาคารเรียนรวม ชั้นที่ 2 (เดิม)
A05	แบบแปลนอาคารเรียนรวม ชั้นที่ 3 (เดิม)
A06	แบบแปลนอาคารเรียนรวม ชั้นที่ 4 (เดิม)
A07	แบบแปลนอาคารเรียนรวม ศาลา (เดิม)
A08	แบบแปลนอาคารเรียนรวม หลังคา
A09	แบบแปลนอาคารเรียนรวม ชั้นที่ 1 (ปรับปรุง)
A10	แบบแปลนอาคารเรียนรวม ชั้นที่ 2 (ปรับปรุง)
A11	แบบแปลนอาคารเรียนรวม ชั้นที่ 3 (ปรับปรุง)
A12	แบบแปลนอาคารเรียนรวม ชั้นที่ 4 (ปรับปรุง)
A13	แบบแปลนอาคารเรียนรวม ศาลา (ปรับปรุง)
A14	ขยายประตู - หน้าต่าง
A15	ขยายห้องน้ำ รูปตัด A, B, C, D ขยาย A'
A16	มาตรฐานการติดตั้งสุขภัณฑ์
สารบัญแบบไฟฟ้า	
E17	แบบแปลไฟฟ้าแสงสว่าง ชั้น 1
E18	แบบแปลไฟฟ้าแสงสว่าง ชั้น 2
E19	แบบแปลไฟฟ้าแสงสว่าง ชั้น 3
E20	แบบแปลไฟฟ้าแสงสว่าง ชั้น 4

รายการประกอบแบบสถาปัตยกรรม (ย่อ)

ลักษณะอาคาร

เป็นอาคารโครงสร้าง ค.ส.ล. สูง 4 ชั้น

รายการทั่วไป

- ผนังที่ไม่ได้ระบุเบอร์ให้ถือเป็นผนัง 1 หรือคัลลินโดยคณะกรรมการตรวจการจ้าง
- ผลิตเหล็กที่ไม่มี นอก ให้ผู้รับจ้างส่งเอกสารประกอบการตรวจการจ้างพิจารณา
- หากมีรายการใดในแบบรูปมีได้ระบุหรือจำเป็นต้องทำเพื่อความเหมาะสมเรียบร้อยของงาน ผู้รับจ้างจะต้องทำการจัดทำเพื่อความเหมาะสมของคณะกรรมการฯ โดยไม่คิดค่าใช้จ่ายและไม่ขอขยายเวลาในการนั้น เมื่อผู้รับจ้างทำงานแล้วเสร็จให้สำรวจความเรียบร้อยของสิ่งก่อสร้าง และซ่อมแซมส่วนอื่นที่อาจจะกระทบเนื่องจากการก่อสร้าง และทำความสะอาดบริเวณก่อสร้าง
- สิ่งก่อสร้างหรือองค์ประกอบที่เป็นสมบัติของ วิทยาลัยเกษตรฯ ให้ผู้รับจ้างจัดทำไปเก็บเป็นสถานที่ที่คณะกรรมการฯ กำหนดภายในวิทยาลัยเกษตรฯ
- ผู้รับจ้างจะต้องส่ง AS-BUILD DRAWING ในรูปแบบของ FILE CAD (DWG) จำนวน 3 ชุด ,กระดาษไขจำนวน 2 ชุด และกระดาษพิมพ์ขาว 2 ชุด แกนต่อ คณะกรรมการตรวจการจ้าง ในวันตรวจรับงานงวดสุดท้าย

รายการทาสี

- งานทาสีคอนกรีตผนังภายนอก ให้ทาสี EXTERIOR PURE ACRYLIC PAINT 100% ติ่งเงาเกรด 1 ผลิตครั้งของ BEGER รุ่น SYNOTEX SHIELD หรือ ICI รุ่น WEATHER SHIELD หรือ CAPTAIN รุ่น PARA SHIELDหรือคุณภาพเทียบเท่า
- งานทาสีคอนกรีตผนังภายใน ให้ทาสี INTERIOR ACRYLIC EMULSION PAINT นอก.272-2531 เกรดที่ 1 ผลิตครั้งของ BEGER รุ่น SYNOTEX SHIELD หรือ ICI รุ่น WEATHER SHIELD หรือ CAPTAIN รุ่น PARA SHIELDหรือคุณภาพเทียบเท่า
- ส่วนที่เป็นไม้ให้ทาสีสีไม้ วรรณะ ให้ทาสีสีไม้เนื้อ ส่วนประตูบานไม้สักให้ทาสีสีไม้เคลือบ หรือ แกลกเกอร์
- ส่วนที่เป็นเหล็กให้ทาสีรองพื้นสีฟ้าสีน้ำตาล ใช้ผลิตภัณฑ์ ตาม นอก.389-2531 แล้วจึงทาสีสีฟ้าสีน้ำตาล ใช้ผลิตภัณฑ์ ตาม นอก.327-2538
- การทาสีให้ทาสีรองพื้นก่อน 1 ครั้ง และทาสีทับหน้าด้วยสีจริงอย่างน้อย 2 ครั้ง
- SHADE สีจะกำหนดขณะก่อสร้าง สีรองพื้นให้ใช้ผลิตภัณฑ์เดียวกับสีจริง

ระบบกันซึมห้องน้ำ

- คิดกันซึมห้องน้ำ เป็นขั้นตอนสำคัญมากในการป้องกันปัญหาการรั่วซึมลงชั้นล่าง เพื่อให้มีความเสียหายต่อโครงสร้าง และมีอายุการใช้งานที่ยาวนาน
- เตรียมพื้นผิว (Surface Preparation) ทำความสะอาดพื้น-ผนังห้องน้ำให้สะอาด ไม่มีฝุ่น คราบ น้ำมัน หรือเศษปูน ช้อนรอยร้าว รอยต่อ ด้วย PU sealant หรือ Mortar ทากำกับ
 - เลือกวัสดุกันซึมชนิดกึ่งยืดหยุ่น โดยอาจจะเลือกใช้ผลิตภัณฑ์ของ กระจ่าง TOA LANKO ถูกถึง เอื้อ อินทรี หรือเทียบเท่า
 - ทาหรือปูระบบกันซึม - ทาอย่างน้อย 2 ชั้น โดยทาชั้นที่สองในทิศทางตั้งฉากกับชั้นแรก การร่นผนังบริเวณมุมห้อง, รอบท่อสุขภัณฑ์, รอบท่อพื้น-ผนัง
 - ปล่อยให้แห้งและทดสอบ ปล่อยให้แห้งตามระยะเวลาที่ผู้ผลิตกำหนด (24-72 ชม.) • ทำ Water Test (ทดสอบน้ำขัง) อย่างน้อย 24 ชั่วโมง
 - เมื่อตรวจสอบว่าไม่รั่วซึมแล้ว จึงทำการปูกระเบื้อง ปูนทราย หรือวัสดุพื้นผิวอื่น ๆ จุดที่ห้ามพลาดในการกันซึมห้องน้ำ มุมห้อง และรอยต่อพื้น-ผนัง รอบท่อระบายน้ำสุขภัณฑ์ พื้นชั้นอาบหน้า หรือจุดที่มักโดนน้ำเป็นประจำ

รายการซ่อมแซมอื่นๆ

รายการซ่อมแซมอื่นๆในที่นี้จะหมายถึงรายการอื่นที่นอกเหนือจากที่กำหนดในแบบรูปแบบรูปที่ตรวจพบภายหลังว่าเกิดความชำรุดเสียหายหรือความไม่สมบูรณ์หรือทำให้การใช้งาน การใช้งานไม่เต็มประสิทธิภาพของอาคารให้คิดอัตราเหมาจ่ายไปถึงความเสียหายด้วย อาทิเช่น สีในส่วนของนอกเหนือที่ระบุไว้ให้คิดเป็นกรรมค่าไปส่วนงาน ราวบันไดคอนกรีตที่ติดคราบ ราวบันไดเหล็กที่ติดคราบสนิม ประตูเหล็กหัวล้านหน้าที่เกิดปัญหาเปิดปิดยากให้ทำการซ่อมแซมและทาสี กระดกประตูหน้าต่าง ผนังปูน พื้นที่เกิดการชำรุดเสียหาย ให้ทำการแก้ไขซ่อมแซมให้เรียบร้อย สวยงาม เป็นต้น



มหาวิทยาลัยเทคโนโลยีราชมงคลตะวันออก

รายการแก้ไข

โครงการก่อสร้าง
ปรับปรุงอาคารเรียนรวม (LB3)
คณะเทคโนโลยีสังคม ตำบลพลวง
อำเภอเขาฉกรรจ์ จ.จันทบุรี
1 อาคาร

สถานที่ก่อสร้าง
มหาวิทยาลัยเทคโนโลยีราชมงคลตะวันออก
เขต 10 ตำบลพลวง อ.เขาฉกรรจ์
จ.จันทบุรี

สำรวจ / ออกแบบ
นายอภิชา แก้ววันทา
นายปฏิญญา จินโนรส

วิศวกรโครงสร้าง
นายอภิชา แก้ววันทา

วิศวกรสุขาภิบาล

วิศวกรไฟฟ้า

ภูมิสถาปัตยกรรม

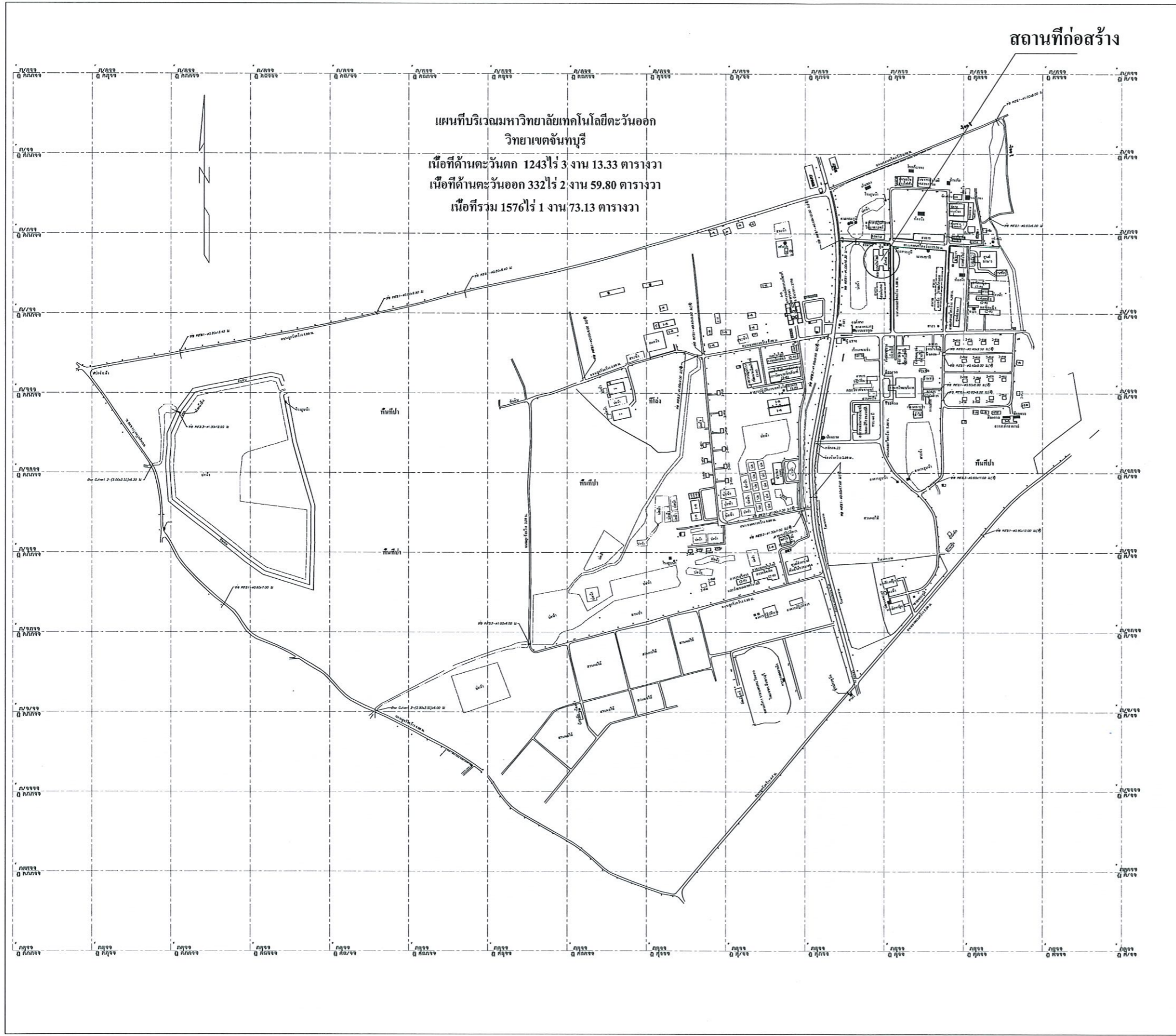
เขียนแบบ
นายอภิชา แก้ววันทา

เห็นชอบ
คณบดีคณะเทคโนโลยีสังคม

อนุมัติ
รองอธิการบดีประจำวิทยาเขตจันทบุรี
ปฏิบัติราชการแทนอธิการบดี
มหาวิทยาลัยเทคโนโลยีราชมงคลตะวันออก
แบบแสดง

รายการประกอบแบบ

A	No.	01
	TOTAL	20
DATE	CODE	



สถานที่ก่อสร้าง



มหาวิทยาลัยเทคโนโลยีราชมงคลตะวันออก

รายการแก้ไข

โครงการก่อสร้าง
ปรับปรุงอาคารเรียนรวม (LB3)
คณะเทคโนโลยีสังคม ตำบลพลวง
อำเภอเขาคิชฌกูฏ จังหวัดจันทบุรี
1 อาคาร

สถานที่ก่อสร้าง
มหาวิทยาลัยเทคโนโลยีราชมงคลตะวันออก
131 หมู่ 10 ตำบลนคราตุร ผ.พลวง
อ.เขาคิชฌกูฏ จ.จันทบุรี

สำรวจ / ออกแบบ

นายอภิชา แก้ววันทา
นายบุญญา จินโนรส

วิศวกรโครงสร้าง

นายอภิชา แก้ววันทา

วิศวกรสุขาภิบาล

วิศวกรไฟฟ้า

เห็นชอบ

ภูมิสถาปัตยกรรม

อนุมัติ

เขียนแบบ

นายอภิชา แก้ววันทา

คณบดีคณะเทคโนโลยีสังคม

รองอธิการบดีประจำวิทยาเขตจันทบุรี
ปณิศาธารา เทนอิการนต์

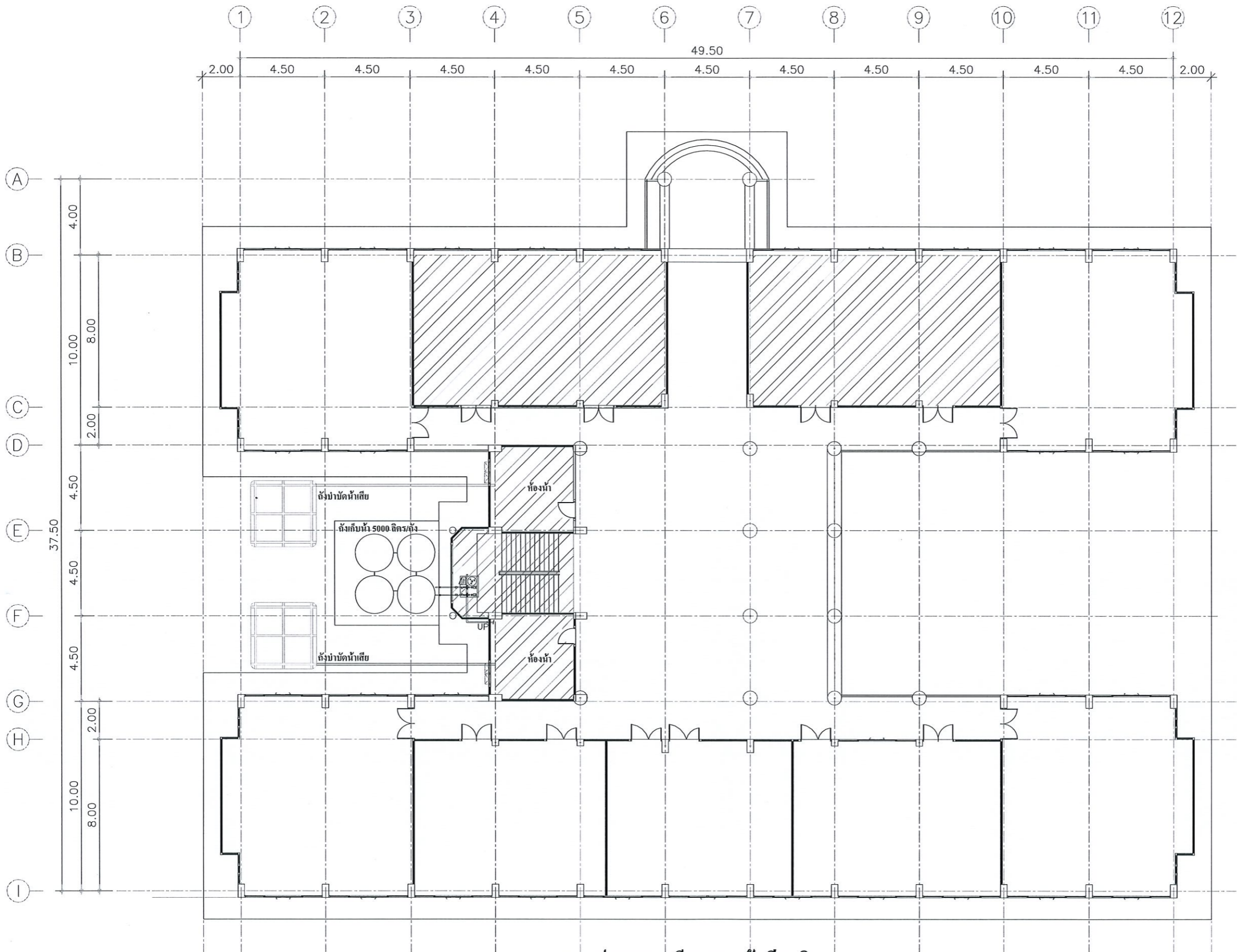
มหาวิทยาลัยเทคโนโลยีราชมงคลตะวันออก

แบบแปลน

แผนที่โครงการโดยสังเขป

A	No.	02
	TOTAL	20
DATE	CODE	

แผนที่ตั้งโครงการโดยสังเขป



บริเวณการปรับปรุง

แบบแปลนอาคารเรียนรวม ชั้นที่ 1(เดิม)

มาตราส่วน 1 : 150



มหาวิทยาลัยเทคโนโลยีราชมงคลตะวันออก

รายการแก้ไข

โครงการก่อสร้าง
ปรับปรุงอาคารเรียนรวม (LB3)
คณะเทคโนโลยีสังคม ตำบลพลวง
อำเภอเขาฉกรรจ์ จ.จันทบุรี
1 อาคาร

สถานที่ก่อสร้าง
มหาวิทยาลัยเทคโนโลยีราชมงคลตะวันออก
เขต ๓ ตำบลพลวง อ.เขาฉกรรจ์ จ.จันทบุรี

สำรวจ / ออกแบบ
นายอภิชา แก้ววันทา
นายปฏิญญา จินโนรส

วิศวกรโครงสร้าง
นายอภิชา แก้ววันทา

วิศวกรสุขาภิบาล

วิศวกรไฟฟ้า
เห็นชอบ

ภูมิสถาปัตย์กรรม
อนุมัติ

เขียนแบบ
นายอภิชา แก้ววันทา

สถาปนิก/ผู้ออกแบบ
คณะเทคโนโลยีสังคม

รองอธิการบดีประจำวิทยาเขตจันทบุรี
ปฏิบัติราชการแทนอธิการบดี
มหาวิทยาลัยเทคโนโลยีราชมงคลตะวันออก

แบบแสดง
แบบแปลนอาคารเรียนรวม ชั้นที่ 1(เดิม)

AR	No.	03
	TOTAL	20
DATE	CODE	



มหาวิทยาลัยเทคโนโลยีราชมงคลตะวันออก

รายการแก้ไข

โครงการก่อสร้าง
ปรับปรุงอาคารเรียนรวม (LB3)
คณะเทคโนโลยีสิ่งพิมพ์ ดาบพลวง
อำเภอเสนา จังหวัดฉะเชิงเทรา
1 อาคาร

สถานที่ก่อสร้าง
มหาวิทยาลัยเทคโนโลยีราชมงคลตะวันออก
เลขที่ 10 ถนนนครสวรรค์ แขวง
เสนา จังหวัดฉะเชิงเทรา

สำรวจ / ออกแบบ
นายอภิชา แก้ววันทา
นายปฏิญญา จินโนรส

วิศวกรโครงสร้าง
นายอภิชา แก้ววันทา

วิศวกรสุขาภิบาล

วิศวกรไฟฟ้า
เห็นชอบ

ภูมิสถาปัตยกรรม
อนุมัติ

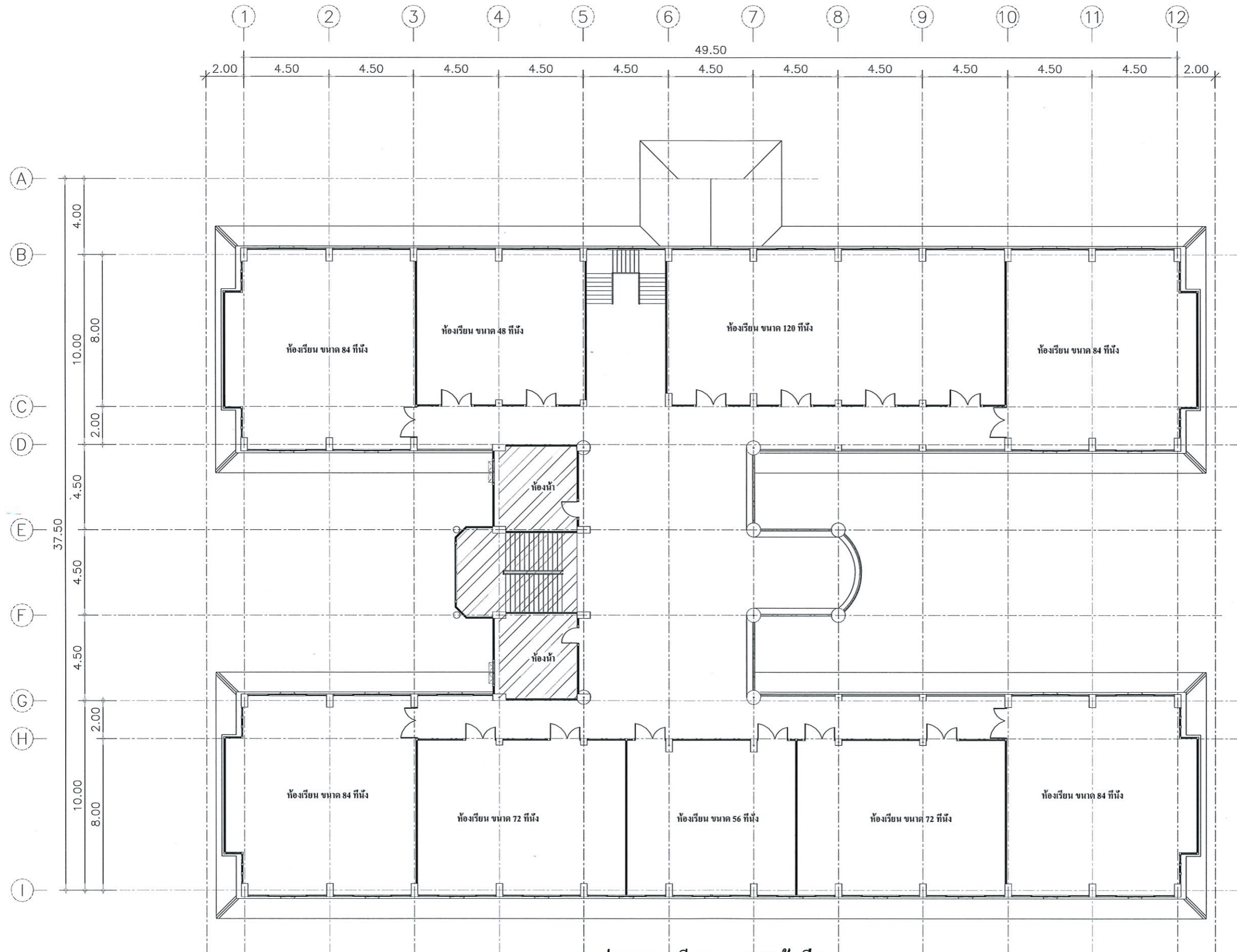
เขียนแบบ
นายอภิชา แก้ววันทา

คณบดีคณะเทคโนโลยีสิ่งพิมพ์

รองอธิการบดีประจำวิทยาเขตฉะเชิงเทรา
ปณิธิวิจิตร ภาณุมาศ
มหาวิทยาลัยเทคโนโลยีราชมงคลตะวันออก

แบบแสดง
แบบแปลนอาคารเรียนรวม ชั้นที่ 2 (เดิม)

AR	No.	04
	TOTAL	20
DATE	CODE	



บริเวณการปรับปรุง

แบบแปลนอาคารเรียนรวม LBS ชั้นที่ 2

มาตราส่วน 1 : 150



มหาวิทยาลัยเทคโนโลยีราชมงคลตะวันออก

รายการแก้ไข

โครงการก่อสร้าง
ปรับปรุงอาคารเรียนรวม (LB3)
คณะเทคโนโลยีสังคม ตำบลพลวง
อำเภอชาติชุมภูง จ.จันทบุรี
1 อาคาร

สถานที่ก่อสร้าง
มหาวิทยาลัยเทคโนโลยีราชมงคลตะวันออก
เลขที่ ๓๐ ถนนนครสวรรค์ อ.พลวง
อ.ชาติชุมภูง จ.จันทบุรี

สำรวจ / ออกแบบ
นายอภิชา แก้ววันทา
นายปฎิญา จินโนรส

วิศวกรโครงสร้าง
นายอภิชา แก้ววันทา

วิศวกรสุขาภิบาล

วิศวกรไฟฟ้า
เห็นชอบ

ภูมิสถาปัตย์ยกรรม
อนุมัติ

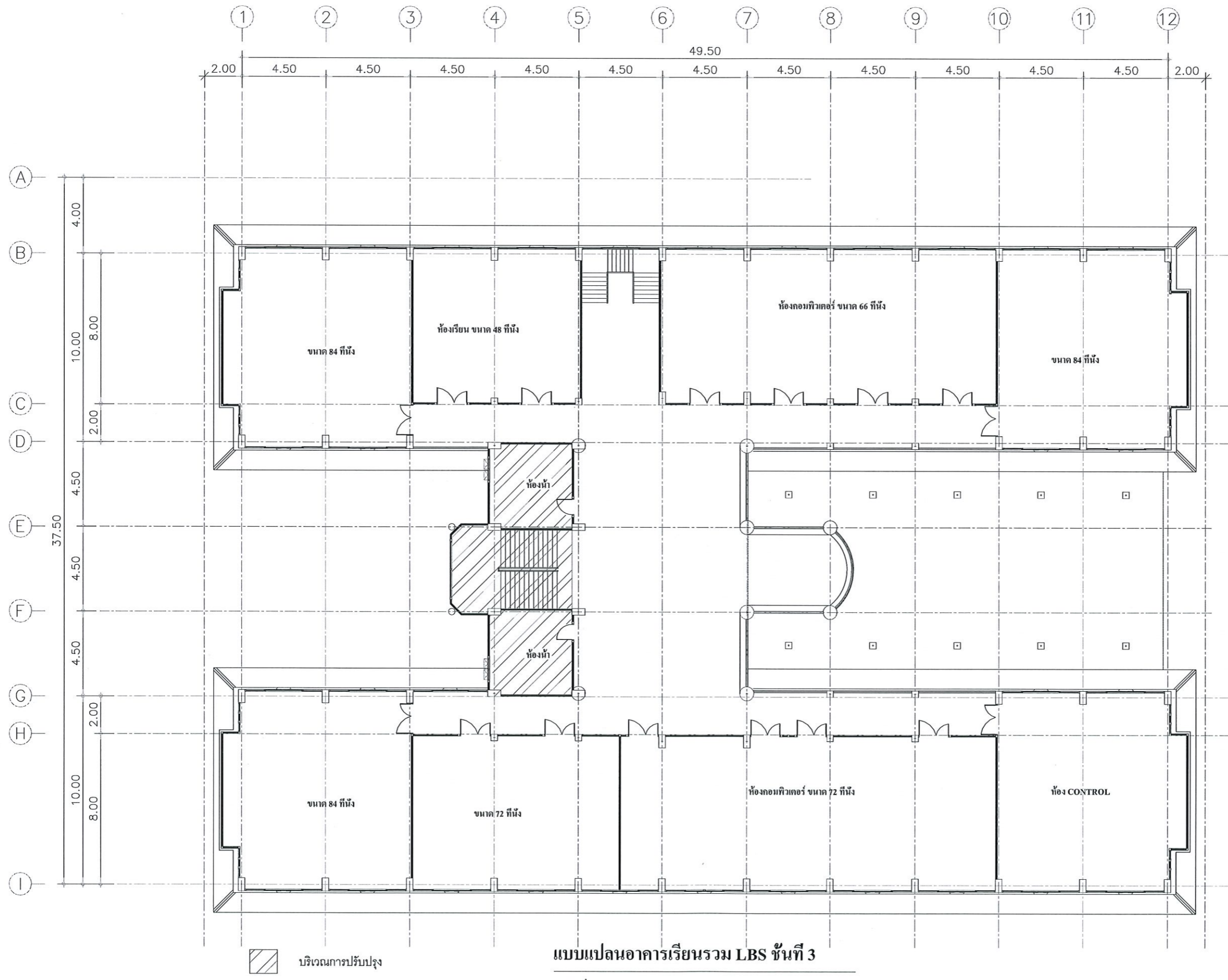
เขียนแบบ
นายอภิชา แก้ววันทา

คณบดีคณะเทคโนโลยีสังคม

รองอธิการบดีประจำวิทยาเขตจันทบุรี
ปฏิบัติราชการแทนอธิการบดี
มหาวิทยาลัยเทคโนโลยีราชมงคลตะวันออก

แบบแสดง
แบบแปลนอาคารเรียนรวม ชั้นที่ 3 (เดิม)

AR	No.	05
	TOTAL	20
DATE	CODE	



บริเวณการปรับปรุง

แบบแปลนอาคารเรียนรวม LBS ชั้นที่ 3

มาตราส่วน 1 : 150



มหาวิทยาลัยเทคโนโลยีราชมงคลตะวันออก

รายการแก้ไข

โครงการก่อสร้าง
ปรับปรุงอาคารเรียนรวม (LB3)
คณะเทคโนโลยีสังคม ตำบลพลวง
อำเภอเขาฉกรรจ์ จ.จันทบุรี
1 อาคาร

สถานที่ก่อสร้าง
มหาวิทยาลัยเทคโนโลยีราชมงคลตะวันออก
131 หมู่ 10 ต.บ่อวิน อ.ตราด จ.ชลบุรี
อ.เขาฉกรรจ์ จ.จันทบุรี

สำรวจ / ออกแบบ
นายอภิชา แก้ววันทา
นายปฏิญญา จินโนรส

วิศวกรโครงสร้าง
นายอภิชา แก้ววันทา

วิศวกรสุขาภิบาล

วิศวกรไฟฟ้า
เห็นชอบ

ภูมิสถาปัตย์กรรม
อนุมัติ

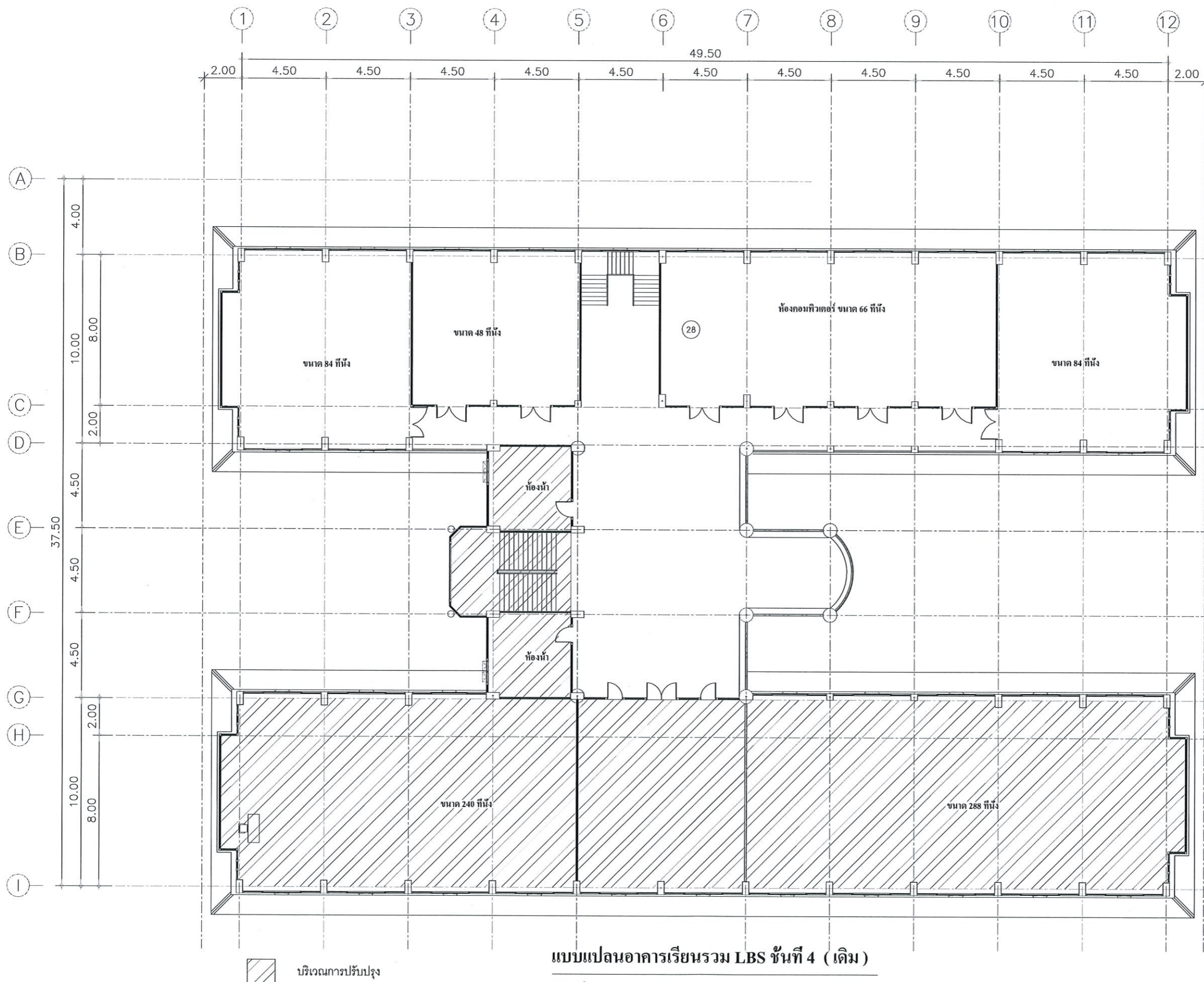
เขียนแบบ
นายอภิชา แก้ววันทา

คณบดีคณะเทคโนโลยีสังคม

รองอธิการบดีประจำวิทยาเขตจันทบุรี
ปฏิบัติราชการแทนอธิการบดี
มหาวิทยาลัยเทคโนโลยีราชมงคลตะวันออก

แบบแสดง
แบบแปลนอาคารเรียนรวม ชั้นที่ 4 (เดิม)

AR	No.	06
	TOTAL	20
DATE	CODE	



บริเวณการปรับปรุง

แบบแปลนอาคารเรียนรวม LBS ชั้นที่ 4 (เดิม)

มาตราส่วน

1 : 150



มหาวิทยาลัยเทคโนโลยีราชมงคลตะวันออก

รายการแก้ไข

โครงการก่อสร้าง
ปรับปรุงอาคารเรียนรวม (LB3)
คณะเทคโนโลยีสังคม ตำบลพลวง
อำเภอชาติชุมภูง จ.จันทบุรี
1 อาคาร

สถานที่ก่อสร้าง
มหาวิทยาลัยเทคโนโลยีราชมงคลตะวันออก
131 หมู่ 10 ต.ป่ากรุดนรา อ.พลวง
อ.ชาติชุมภูง จ.จันทบุรี

สำรวจ / ออกแบบ
นายอภิชา แก้ววันทา
นายปฏิญญา จินโนรส

วิศวกรโครงสร้าง
นายอภิชา แก้ววันทา

วิศวกรสุขาภิบาล

วิศวกรไฟฟ้า
เห็นชอบ

ภูมิสถาปัตยกรรม
อนุมัติ

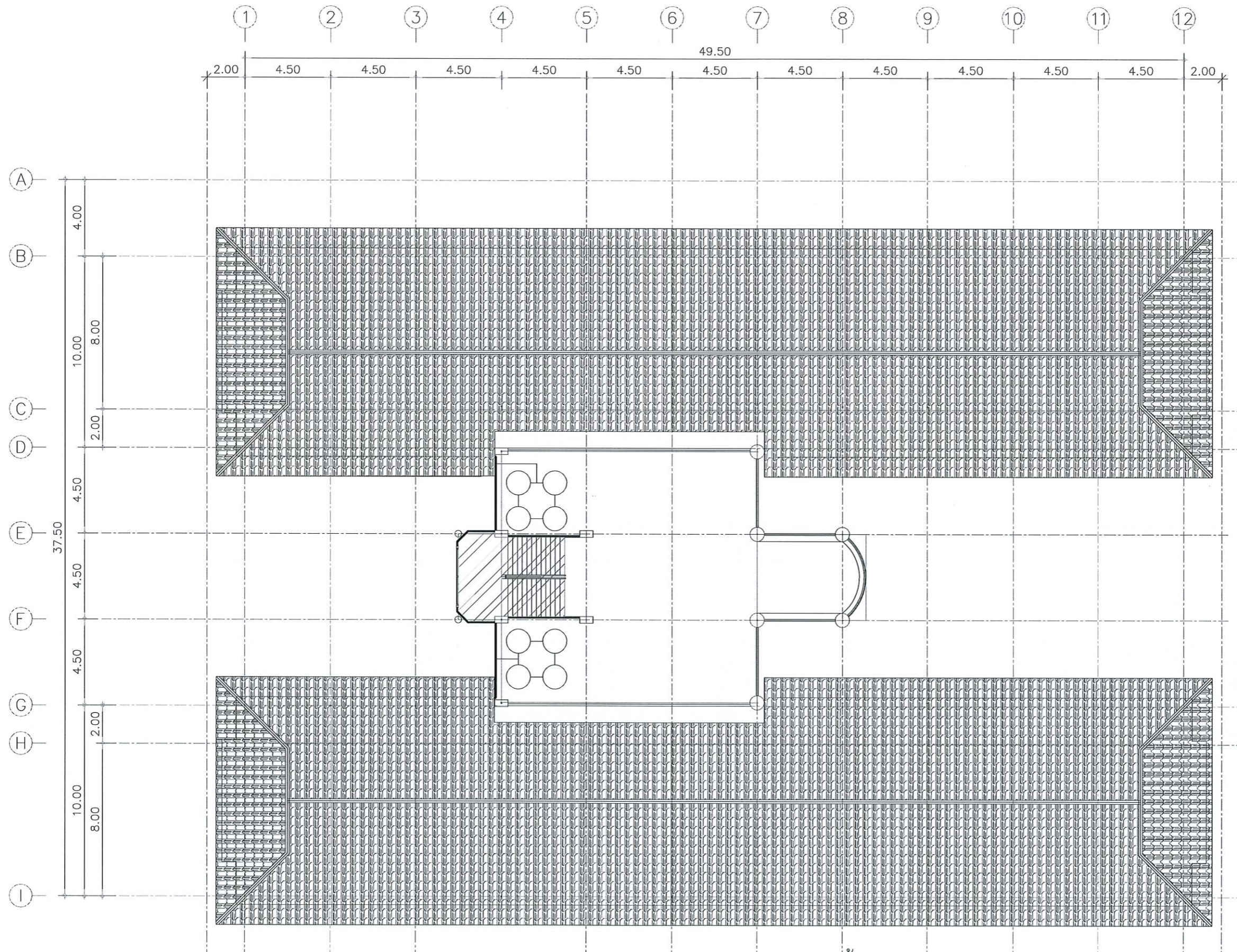
เขียนแบบ
นายอภิชา แก้ววันทา

คณบดีคณะเทคโนโลยีสังคม

รองอธิการบดีประจำวิทยาเขตจันทบุรี
ปฏิบัติราชการแทนอธิการบดี
มหาวิทยาลัยเทคโนโลยีราชมงคลตะวันออก

แบบแสดง
แบบแปลนอาคารเรียนรวม ดาดฟ้า (เดิม)

AR	No.	07
	TOTAL	20
DATE	CODE	



แบบแปลนอาคารเรียนรวม ดาดฟ้า (เดิม)

มาตราส่วน 1 : 150



งานออกแบบและอาคารสถานที่ กองกลาง
มหาวิทยาลัยเทคโนโลยีราชมงคลตะวันออก

รายการแก้ไข

โครงการก่อสร้าง
ปรับปรุงอาคารเรียนรวม (LB3)
คณะเทคโนโลยีสังคม ตำบลพลวง
อำเภอชาติชุมภูง จ.จันทบุรี
1 อาคาร

สถานที่ก่อสร้าง
มหาวิทยาลัยเทคโนโลยีราชมงคลตะวันออก
รพ. หมู่ ๑๐ ตำบลนคราตุร ต.พลวง
อ.ชาติชุมภูง จ.จันทบุรี

สำรวจ / ออกแบบ

นายอภิชา แก้ววันทา
นายปฏิญญา จินโนรส

วิศวกรโครงสร้าง

นายอภิชา แก้ววันทา

วิศวกรสุขาภิบาล

วิศวกรไฟฟ้า

เห็นชอบ

อนุมัติสถาปัตยกรรม

อนุมัติ

เขียนแบบ

นายอภิชา แก้ววันทา

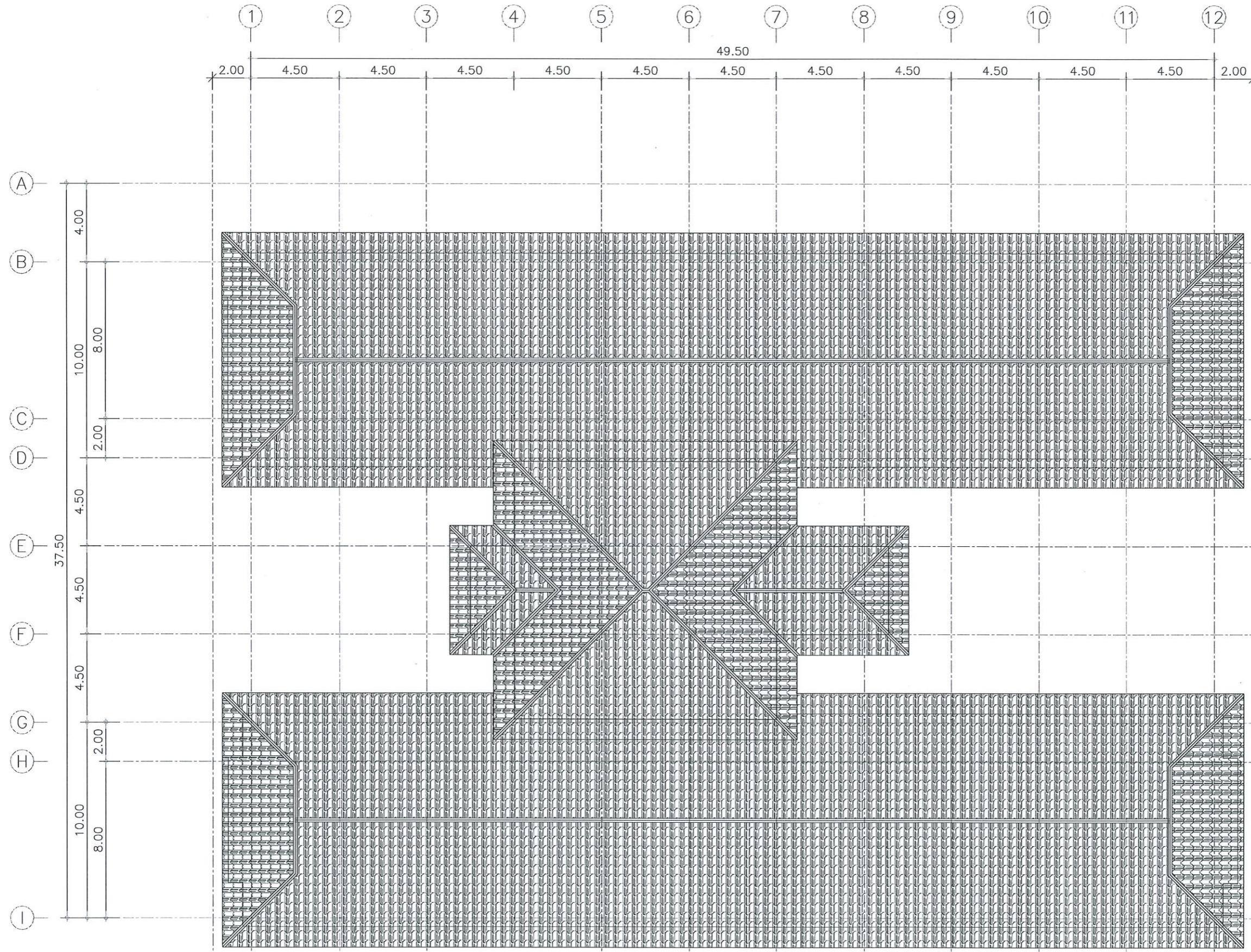
[Signature]
คณบดีคณะเทคโนโลยีสังคม

[Signature]
รองอธิการบดีประจำวิทยาเขตจันทบุรี
ปฏิบัติราชการแทนอธิการบดี
มหาวิทยาลัยเทคโนโลยีราชมงคลตะวันออก

แบบแสดง

แบบแปลนอาคารเรียนรวม หลังคา

No.	08
TOTAL	20
DATE	CODE

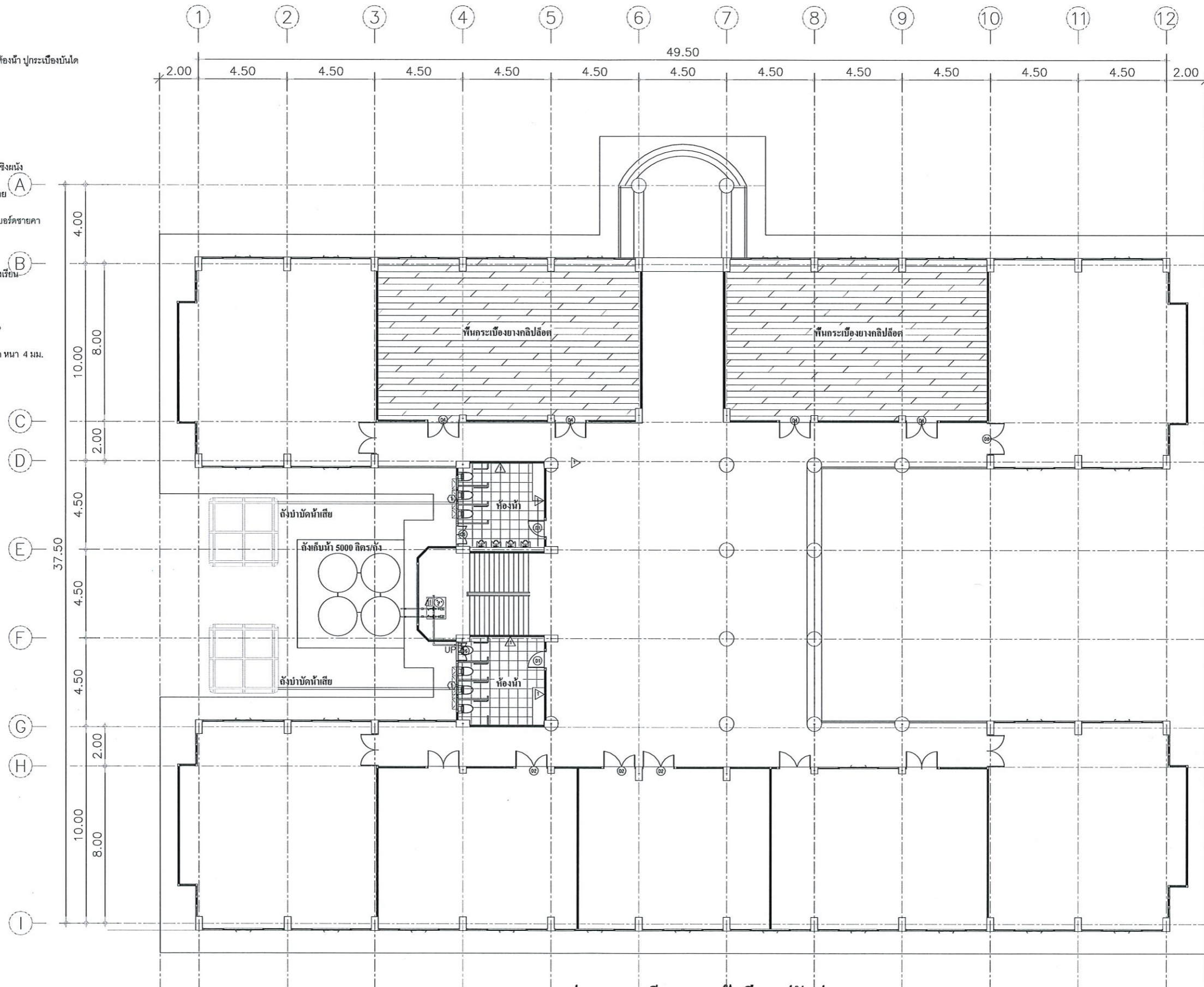


แบบแปลนอาคารเรียนรวม หลังคา

มาตราส่วน 1 : 150

รายการปรับปรุงชั้น 1

1. รื้อกระเบื้องพื้นและผนังห้องน้ำ กระเบื้องบันได
2. ทำระบบกันซึมพร้อมปูกระเบื้องพื้นและกระเบื้องผนังห้องน้ำ ปูกระเบื้องบันได
3. ติดตั้งชุดสุขภัณฑ์ประกอบห้องน้ำตามรายละเอียด
4. เดินท่อน้ำดี - น้ำเสียและเดินท่อน้ำโตโครก
5. ติดตั้งชุดผนังห้องน้ำสำเร็จรูป ชาย - หญิง
6. พื้นปูกระเบื้องเคลือบสีลายไม้จำนวน 2 ห้องพร้อมบัวเรียงผนัง
7. ทาสีน้ำยอกลิกลายใน ทาสีฝ้าชายคา และสีน้ำมันเงาชาย
8. รื้อถอนฝ้าเตดาน T-bar ห้องน้ำและฝ้าเตดานยิปซัมบอร์ดชายคา
9. รื้อถอนตู้ควบคุมและโคมไฟฝ้าพร้อมติดตั้งชุดใหม่
10. รื้อถอนประตู PVC ห้องน้ำ ประตูไม้ห้องน้ำ ประตูห้องเขียน
ประตูช่องซาร์ป หน้าต่าง
11. ติดตั้งประตูหน้าต่างต่าง ๑๑ ๑๒ ๑๓ ๑๔ ๑๕ และ ๑
12. ติดตั้งฝ้าเตดาน T-bar ติดตั้งฝ้าเตดานสมาร์ทบอร์ด หน้า 4 มม.
ชนิดกันชื้นโครงกว่าเหล็กชุบสังกะสี



แบบแปลนอาคารเรียนรวม ชั้นที่ 1 (ปรับปรุง)

มาตราส่วน 1 : 150



มหาวิทยาลัยเทคโนโลยีราชมงคลตะวันออก

รายการแก้ไข

โครงการก่อสร้าง
ปรับปรุงอาคารเรียนรวม (LB3)
คณะเทคโนโลยีสังคม ตำบลพลวง
อำเภอเสนาธิสมภุมย์ จังหวัดจันทบุรี
1 อาคาร

สถานที่ก่อสร้าง
มหาวิทยาลัยเทคโนโลยีราชมงคลตะวันออก
131 หมู่ ๒0 ตำบลนครสวรรค์ ดงพลวง
อำเภอเสนาธิสมภุมย์ จ.จันทบุรี

สำรวจ / ออกแบบ
นายอภิชา แก้ววันทา
นายปฏิญญา จินโนรส

วิศวกรโครงสร้าง
นายอภิชา แก้ววันทา

วิศวกรสุขาภิบาล

วิศวกรไฟฟ้า
เห็นชอบ

ภูมิสถาปัตยกรรม
อนุมัติ

เขียนแบบ
นายอภิชา แก้ววันทา

(Signature)

คณบดีคณะเทคโนโลยีสังคม

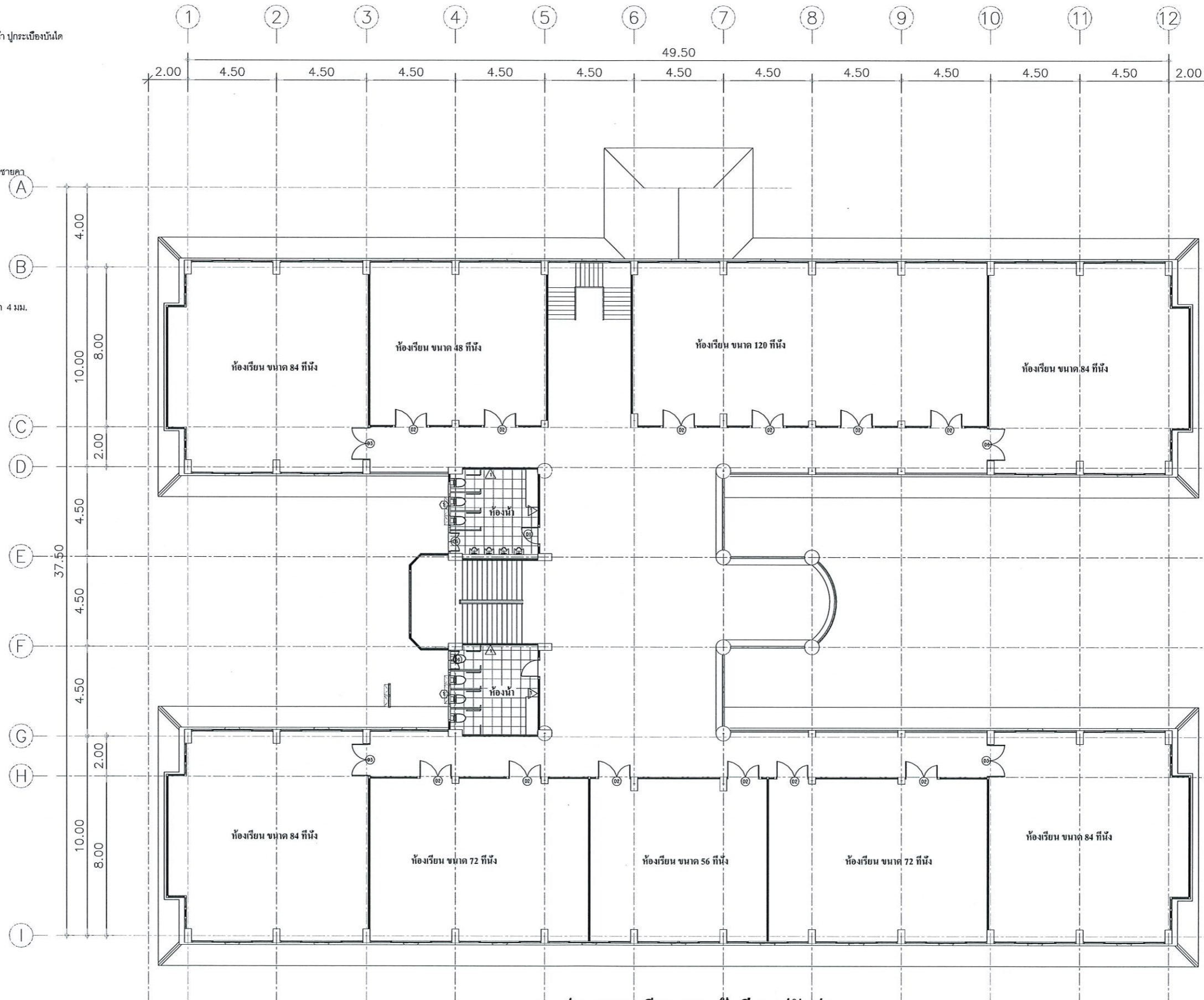
(Signature)
รองอธิการบดีประจำวิทยาเขตจันทบุรี
ปฎิบัติราชการแทนอธิการบดี
มหาวิทยาลัยเทคโนโลยีราชมงคลตะวันออก

แบบแปลน
แบบแปลนอาคารเรียนรวม ชั้นที่ 1 (ปรับปรุง)

AR	No.	09
	TOTAL	20
DATE	CODE	

รายการปรับปรุงชั้น 2

1. รื้อกระเบื้องพื้นและผนังห้องน้ำ กระเบื้องบันได
2. ทำระบบกันซึมพร้อมปูกระเบื้องพื้นและกระเบื้องผนังห้องน้ำ ปูกระเบื้องบันได
3. ติดตั้งสุขภัณฑ์ประกอบห้องน้ำตามรายละเอียด
4. เดินท่อน้ำดี - น้ำเสียและเดินท่อน้ำโตโครก
5. ติดตั้งชุดผนังห้องน้ำสำเร็จรูป ชาย - หญิง
6. ทาสีฝ้าเพดานสีภายใน ทาสีฝ้าชายคา และสีน้ำมันเชิงชาย
7. รื้อถอนฝ้าเพดาน T-bar ห้องน้ำและฝ้าเพดานยิปซัมบริเวณชายคา
8. รื้อถอนตู้ควบคุมและโคมไฟทำพร้อมติดตั้งชุดใหม่
9. รื้อถอนประตู PVC ห้องน้ำ ประตูไม้ห้องน้ำ ประตูห้องเรียน ประตูช่องชาร์ป หน้าต่าง
10. ติดตั้งประตูหน้า หน้าต่าง ๑๑ ๑๒ ๑๓ ๑๔ และ ๑
12. ติดตั้งฝ้าเพดาน T-bar ติดตั้งฝ้าเพดานสมาร์ทบอร์ดหนา 4 มม. ชนิดกันชื้นโครงคร่าวเหล็กชุบสังกะสี



แบบแปลนอาคารเรียนรวม ชั้นที่ 2 (ปรับปรุง)

มาตราส่วน

1 : 150



มหาวิทยาลัยเทคโนโลยีราชมงคลตะวันออก

รายการแก้ไข

โครงการก่อสร้าง
ปรับปรุงอาคารเรียนรวม (LB3)
คณะเทคโนโลยีสังคม ตำบลพลวง
อำเภอเขาคิชฌกูฏ จังหวัดจันทบุรี
1 อาคาร

สถานที่ก่อสร้าง
มหาวิทยาลัยเทคโนโลยีราชมงคลตะวันออก
131 หมู่ 10 ตำบลพลวง อ.พลวง
อ.เขาคิชฌกูฏ จ.จันทบุรี

สำรวจ / ออกแบบ
นายอภิชา แก้ววันทา
นายบุญญา จินโนรส

วิศวกรโครงสร้าง
นายอภิชา แก้ววันทา

วิศวกรสุขาภิบาล

วิศวกรไฟฟ้า
เห็นชอบ

ภูมิสถาปัตยกรรม
อนุมัติ

เขียนแบบ
นายอภิชา แก้ววันทา

คณบดีคณะเทคโนโลยีสังคม

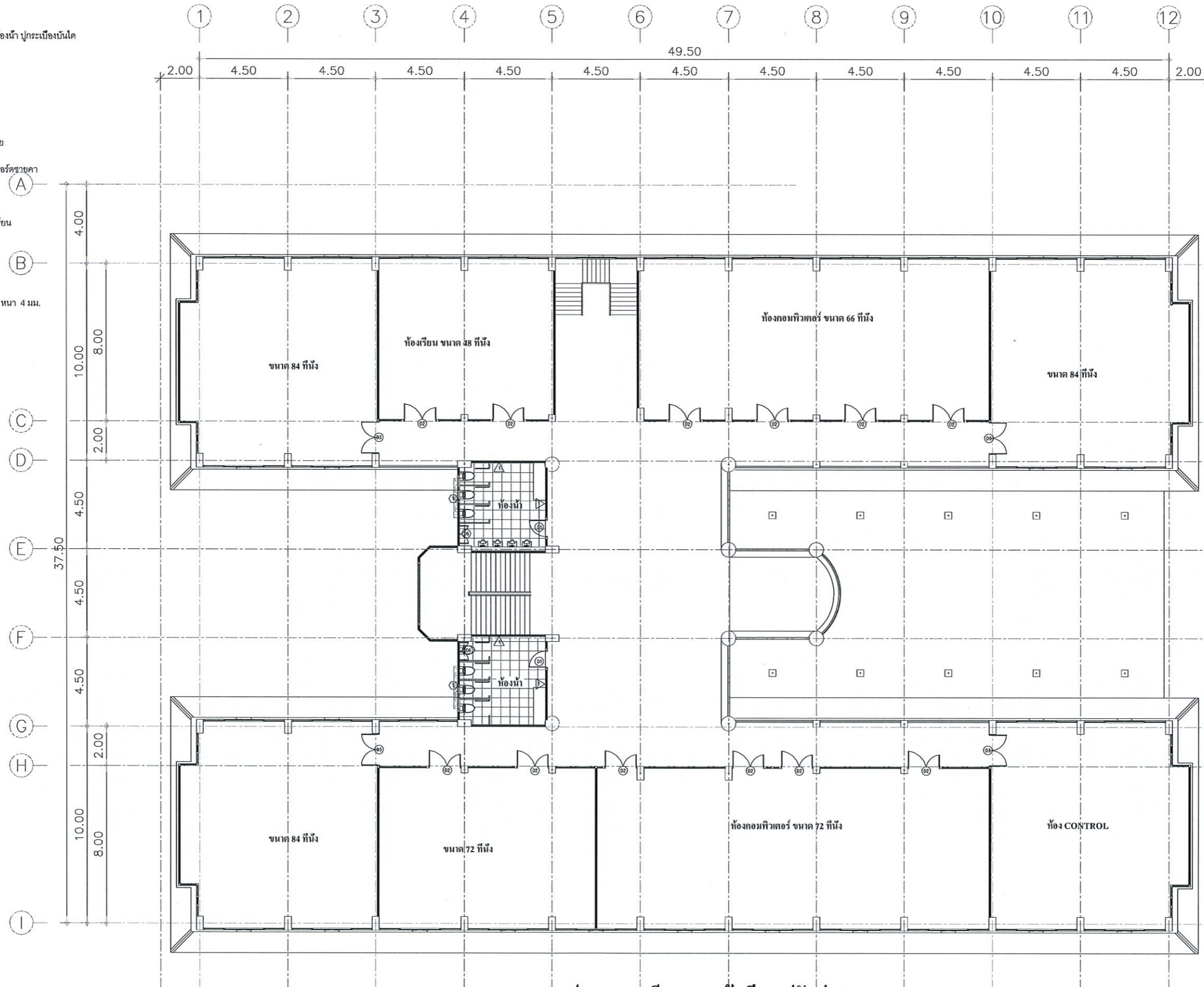
รองอธิการบดีประจำวิทยาเขตจันทบุรี
ปฏิบัติราชการแทนอธิการบดี
มหาวิทยาลัยเทคโนโลยีราชมงคลตะวันออก

แบบแปลน
แบบแปลนอาคารเรียนรวม ชั้นที่ 2 (ปรับปรุง)

AR	No.	10
	TOTAL	20
DATE	CODE	

รายการปรับปรุงชั้น 3

1. รื้อกระเบื้องพื้นและผนังห้องน้ำ กระเบื้องบันได
 2. ทำระบบกันซึมพร้อมปูกระเบื้องพื้นและกระเบื้องผนังห้องน้ำ ปูกระเบื้องบันได
 3. ติดตั้งสุขภัณฑ์ประกอบห้องน้ำตามรายละเอียด
 4. เดินท่อน้ำดี - น้ำเสียและเดินท่อน้ำโครก
 5. ติดตั้งชุดผนังห้องน้ำสำเร็จรูป ชาย - หญิง
 6. ทาสีน้ำอคริลิกภายใน ทาสีฝ้าชายคา และสีน้ำมันเชิงชาย
 7. รื้อถอนฝ้าเพดาน T-bar ห้องน้ำและฝ้าเพดานยิปซัมบอร์ดช่วยคา
 8. รื้อถอนตู้ควบคุมและโคมไฟฝ้าพร้อมติดตั้งชุดใหม่
 9. รื้อถอนประตู PVC ห้องน้ำ ประตูไม้ห้องน้ำ ประตูห้องเรียน
- ประตูช่องชาร์ป หน้าต่าง
10. ติดตั้งประตูหน้า หน้าต่าง ๑๑ ๑๒ ๑๓ ๑๔ และ ๑
 12. ติดตั้งฝ้าเพดาน T-bar ติดตั้งฝ้าเพดานสมาร์ทบอร์ดหนา 4 มม.
- ชนิดกันชื้นโครงค้ำเหล็กชุบสังกะสี



แบบแปลนอาคารเรียนรวม ชั้นที่ 3 (ปรับปรุง)

มาตราส่วน

1 : 150



มหาวิทยาลัยเทคโนโลยีราชมงคลตะวันออก

รายการแก้ไข

โครงการก่อสร้าง
ปรับปรุงอาคารเรียนรวม (LB3)
คณะเทคโนโลยีสังคม ตำบลพลวง
อำเภอเขาศรีมวง จังหวัดจันทบุรี
1 อาคาร

สถานที่ก่อสร้าง
มหาวิทยาลัยเทคโนโลยีราชมงคลตะวันออก
131 หมู่ ๖ อ.บ่อวิน อ.ตราด จ.ตราด
อ.เขาศรีมวง จ.จันทบุรี

สำรวจ / ออกแบบ
นายอภิชา แก้ววันทา
นายปฏิญญา จินโนรส

วิศวกรโครงสร้าง
นายอภิชา แก้ววันทา

วิศวกรสุขาภิบาล

วิศวกรไฟฟ้า
เห็นชอบ

ภูมิสถาปัตยกรรม
อนุมัติ

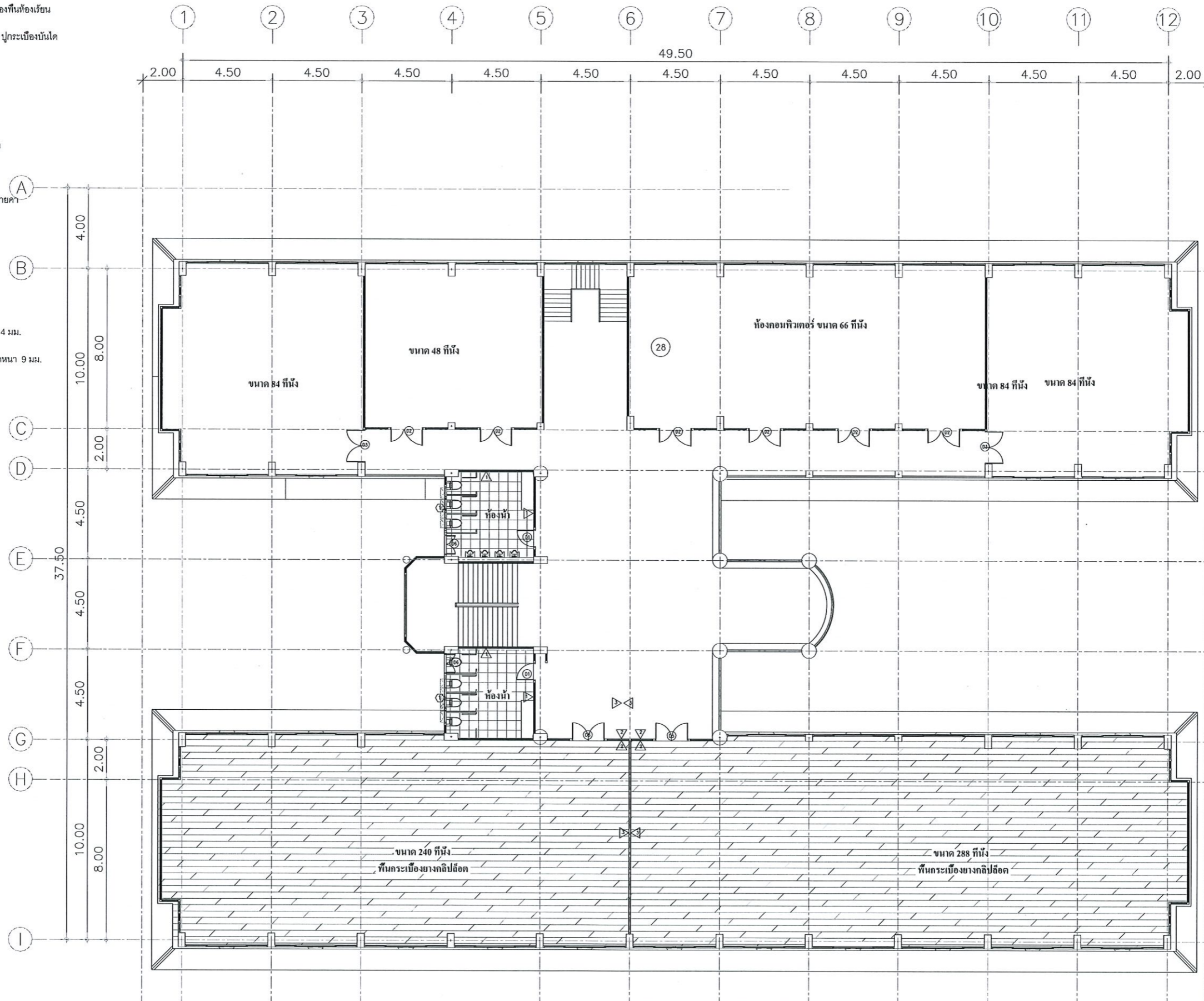
เขียนแบบ
นายอภิชา แก้ววันทา

คณบดีคณะเทคโนโลยีสังคม
รองอธิการบดีประจำวิทยาเขตจันทบุรี
ปฏิบัติราชการแทนอธิการบดี
มหาวิทยาลัยเทคโนโลยีราชมงคลตะวันออก

แบบแสดง	แบบแปลนอาคารเรียนรวม ชั้นที่ 3 (ปรับปรุง)	
AR	No.	11
	TOTAL	20
DATE	CODE	

รายการปรับปรุงชั้น 4

1. รื้อกระเบื้องพื้นและผนังห้องน้ำ กระเบื้องบันได รื้อถอนกระเบื้องพื้นห้องเรียน
 2. ทำระบบกันซึมพร้อมปูกระเบื้องพื้นและกระเบื้องผนังห้องน้ำ ปูกระเบื้องบันได
 3. ติดตั้งชุดผนังประกอบห้องน้ำตามรายละเอียด
 4. เดินท่อน้ำดี - น้ำเสียและเดินท่อน้ำไฟโครก
 5. ติดตั้งชุดผนังห้องน้ำสำเร็จรูป ชาย - หญิง
 6. พื้นปูกระเบื้องคลิกสติกสลายไม้จำนวน 2 ห้องพร้อมบัวเชิงผนัง
 7. ทาสีน้ำยอกลิติกภายใน ทาสีฝ้าชายคา และสีน้ำมันเงาชาย
 8. รื้อถอนฝ้าเพดาน T-bar ห้องน้ำและฝ้าเพดานยิปซัมบอร์ดชายคา
 9. รื้อถอนตู้ควบคุมและโคมไฟฝ้าพร้อมติดตั้งชุดใหม่
 10. รื้อถอนประตู PVC ห้องน้ำ ประตูไม้ห้องน้ำ ประตูห้องเรียน ประตูช่องซารุป หน้าต่าง
 11. ติดตั้งประตูหน้าต่าง หน้าต่าง ๑๑ ๑๒ ๑๓ ๑๔ ๑๕ และ ๑๖
 12. ติดตั้งฝ้าเพดาน T-bar ติดตั้งฝ้าเพดานสมาร์ทบอร์ดหนา 4 มม.
- ชนิดกันซึมโครงสร้างเหล็กชุบสังกะสี และ ฝ้าเพดานยิปซัมบอร์ดหนา 9 มม.
- ชนิดกันซึมฉาบเรียบโครงสร้างเหล็กชุบสังกะสี



แบบแปลนอาคารเรียนรวม ชั้นที่ 4 (ปรับปรุง)

มาตราส่วน

1 : 150



มหาวิทยาลัยเทคโนโลยีราชมงคลตะวันออก

รายการแก้ไข

โครงการก่อสร้าง
ปรับปรุงอาคารเรียนรวม (LB3)
คณะเทคโนโลยีสังคม ตำบลพลวง
อำเภอเขาคิชฌกูฏ จังหวัดจันทบุรี
1 อาคาร

สถานที่ก่อสร้าง
มหาวิทยาลัยเทคโนโลยีราชมงคลตะวันออก
เขต ๓ ถนนพหลโยธิน ตำบลพลวง
อำเภอเขาคิชฌกูฏ จันทบุรี

สำรวจ / ออกแบบ
นายอภิชา แก้ววันทา
นายปวิญญา จินโนรส

วิศวกรโครงสร้าง
นายอภิชา แก้ววันทา

วิศวกรสุขาภิบาล

วิศวกรไฟฟ้า
เห็นชอบ

ภูมิสถาปัตยกรรม
อนุมัติ

เขียนแบบ
นายอภิชา แก้ววันทา

คณบดีคณะเทคโนโลยีสังคม

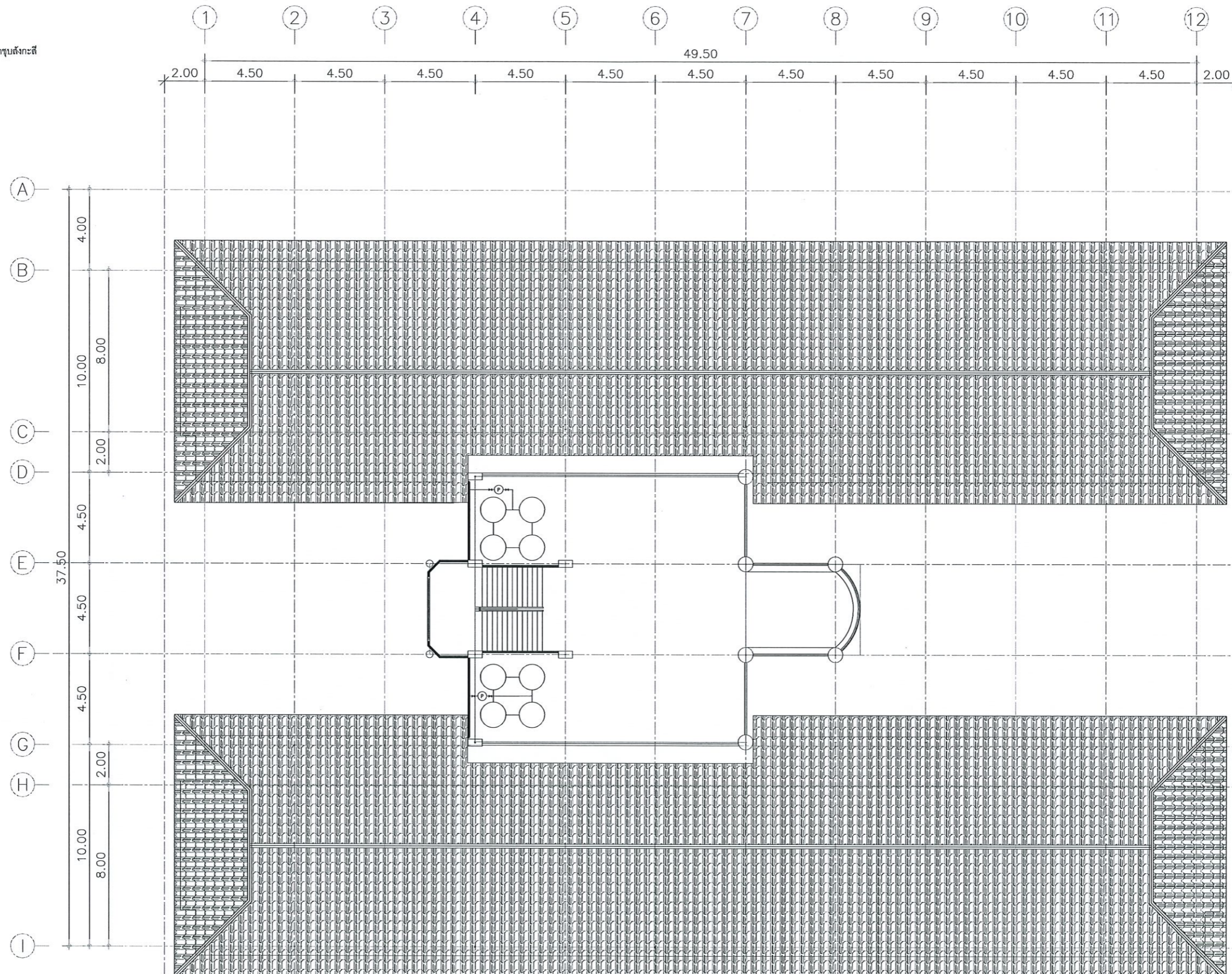
รองอธิการบดีประจำวิทยาเขตจันทบุรี
ปฏิบัติราชการแทนอธิการบดี
มหาวิทยาลัยเทคโนโลยีราชมงคลตะวันออก

แบบแสดง
แบบแปลนอาคารเรียนรวม ชั้นที่ 4 (ปรับปรุง)

AR	No.	12
	TOTAL	20
DATE	CODE	

รายการปรับชั้นดาดฟ้า

1. ติดตั้งปมรับน้ำหนักบนดาดฟ้าชั้น 4 เดิม
2. รีดถอนฝ้าชายคาเดิม
3. ติดตั้งฝ้าชายคาสามารถรับน้ำหนัก 4 มม. โครงเหล็กชุบสังกะสี
4. ทาสีฝ้าชายคาและเชิงชาย



แบบแปลนอาคารเรียนรวม ดาดฟ้า (ปรับปรุง)

มาตราส่วน

1 : 150



มหาวิทยาลัยเทคโนโลยีราชมงคลตะวันออก

รายการแก้ไข

โครงการก่อสร้าง
ปรับปรุงอาคารเรียนรวม (LB3)
คณะเทคโนโลยีสังคม ตำบลพลวง
อำเภอเสนาชัญญะ จังหวัดจันทบุรี
1 อาคาร

สถานที่ก่อสร้าง
มหาวิทยาลัยเทคโนโลยีราชมงคลตะวันออก
เขต 10 ตำบลนครสวรรค์พลวง
อำเภอเสนาชัญญะ จันทบุรี

สำรวจ / ออกแบบ
นายอภิชา แก้ววันทา
นายปฏิญญา จินโนรส

วิศวกรโครงสร้าง
นายอภิชา แก้ววันทา

วิศวกรสุขาภิบาล

วิศวกรไฟฟ้า
เห็นชอบ

ผู้มีสถาปัตยกรรม
อนุมัติ

เขียนแบบ
นายอภิชา แก้ววันทา

คณบดีคณะเทคโนโลยีสังคม

รองอธิการบดีประจำวิทยาเขตจันทบุรี
บัณฑิตบริหารงานอาคาร
มหาวิทยาลัยเทคโนโลยีราชมงคลตะวันออก

แบบแปลน
แบบแปลนอาคารเรียนรวม ดาดฟ้า (ปรับปรุง)

AR	No.	13
	TOTAL	20
DATE	CODE	



มหาวิทยาลัยเทคโนโลยีราชมงคลตะวันออก

รายการแก้ไข

โครงการก่อสร้าง
ปรับปรุงอาคารเรียนรวม (LB3)
คณะเทคโนโลยีสังคม ตำบลพลวง
อำเภอชาติชุมภูง จ.จันทบุรี
1 อาคาร

สถานที่ก่อสร้าง
มหาวิทยาลัยเทคโนโลยีราชมงคลตะวันออก
หมู่ 10 ต.บ้านคนราชมงคล อ.พลวง
จ.จันทบุรี

สำรวจ / ออกแบบ
นายอภิชา แก้ววันทา
นายปฏิญญา จีนโนรส

วิศวกรโครงสร้าง
นายอภิชา แก้ววันทา

วิศวกรสุขาภิบาล

วิศวกรไฟฟ้า

ภูมิสถาปัตยกรรม

เขียนแบบ
นายอภิชา แก้ววันทา

เห็นชอบ
คณบดีคณะเทคโนโลยีสังคม

อนุมัติ
รองอธิการบดีประจำวิทยาเขตจันทบุรี
ปฏิบัติราชการแทนอธิการบดี
มหาวิทยาลัยเทคโนโลยีราชมงคลตะวันออก

แบบแสดง
ขยายประตู - หน้าต่าง

A	No.	14
	TOTAL	20
DATE	CODE	

<p>D1</p> <p>ชนิดบาน บานเปิด ขนาดตามแบบ วงกบ อลูมิเนียมสีเทา ตัวบาน , ลูกบิด ลูกบิดกระดกสีเทา 6 มม. กรอบบาน อลูมิเนียมสีเทา ช่องแสง ----- อุปกรณ์ กระจกนิรภัยใส ทั้งด้านในและด้านนอก ตามมาตรฐานผู้ผลิต</p>	<p>D2</p> <p>ชนิดบาน บานเปิดคู่ ขนาดตามแบบ วงกบ อลูมิเนียมสีเทา ตัวบาน , ลูกบิด ลูกบิดกระดกสีเทา 6 มม. กรอบบาน อลูมิเนียมสีเทา ช่องแสง ----- อุปกรณ์ กระจกนิรภัยใส ทั้งด้านในและด้านนอก ตามมาตรฐานผู้ผลิต</p>	<p>D3</p> <p>ชนิดบาน บานเปิดคู่ ขนาดตามแบบ วงกบ อลูมิเนียมสีเทา ตัวบาน , ลูกบิด ลูกบิดกระดกสีเทา 6 มม. กรอบบาน อลูมิเนียมสีเทา ช่องแสง ----- อุปกรณ์ กระจกนิรภัยใส ทั้งด้านในและด้านนอก ตามมาตรฐานผู้ผลิต</p>	<p>D4</p> <p>ชนิดบาน บานเปิดคู่ ขนาดตามแบบ วงกบ อลูมิเนียมสีเทา ตัวบาน , ลูกบิด ลูกบิดกระดกสีเทา 6 มม. กรอบบาน อลูมิเนียมสีเทา ช่องแสง กระจกสีเทา 6 มม. อุปกรณ์ กระจกนิรภัยใส ทั้งด้านในและด้านนอก ตามมาตรฐานผู้ผลิต</p>	<p>D5</p> <p>ชนิดบาน บานเปิดคู่ ขนาดตามแบบ วงกบ อลูมิเนียมสีเทา ตัวบาน , ลูกบิด ลูกบิดกระดกสีเทา 6 มม. กรอบบาน อลูมิเนียมสีเทา ช่องแสง กระจกสีเทา 6 มม. อุปกรณ์ กระจกนิรภัยใส ทั้งด้านในและด้านนอก ตามมาตรฐานผู้ผลิต</p>
<p>1</p> <p>ชนิดบาน บานเปิด ขนาดตามแบบ วงกบ อลูมิเนียมสีเทา ตัวบาน , ลูกบิด ลูกบิดกระดกสีเทา 6 มม. กรอบบาน อลูมิเนียมสีเทา ช่องแสง ----- อุปกรณ์ กระจกนิรภัยใส ทั้งด้านในและด้านนอก ตามมาตรฐานผู้ผลิต</p>	<p>D6</p> <p>ชนิดบาน บานเปิด วงกบ ไม้เนื้อแข็ง 2"x4" ทาสี ตัวบาน บาน ไม้เนื้อแข็ง ทาสี กรอบบาน ไม้เนื้อแข็ง กรอบบาน บาน ไม้เนื้อแข็ง ทาสี ช่องแสง ----- อุปกรณ์ กระจกนิรภัยใส และปิดกั้นแสงด้านนอก</p>			



มหาวิทยาลัยเทคโนโลยีราชมงคลตะวันออก

รายการแก้ไข

โครงการก่อสร้าง
ปรับปรุงอาคารเรียนรวม (LB3)
คณะเทคโนโลยีสังคม ตำบลพลวง
อำเภอเสนาชัญญะ จังหวัดจันทบุรี
1 อาคาร

สถานที่ก่อสร้าง
มหาวิทยาลัยเทคโนโลยีราชมงคลตะวันออก
หมู่ 10 ตำบลสรรคบุรี สทลวง
อำเภอเสนาชัญญะ จันทบุรี

สำรวจ / ออกแบบ

นายอภิชา แก้ววันทา
นายบุญญา จีนโนรส

วิศวกรโครงสร้าง

นายอภิชา แก้ววันทา

วิศวกรสุขาภิบาล

วิศวกรไฟฟ้า

ภูมิสถาปัตยกรรม

เขียนแบบ

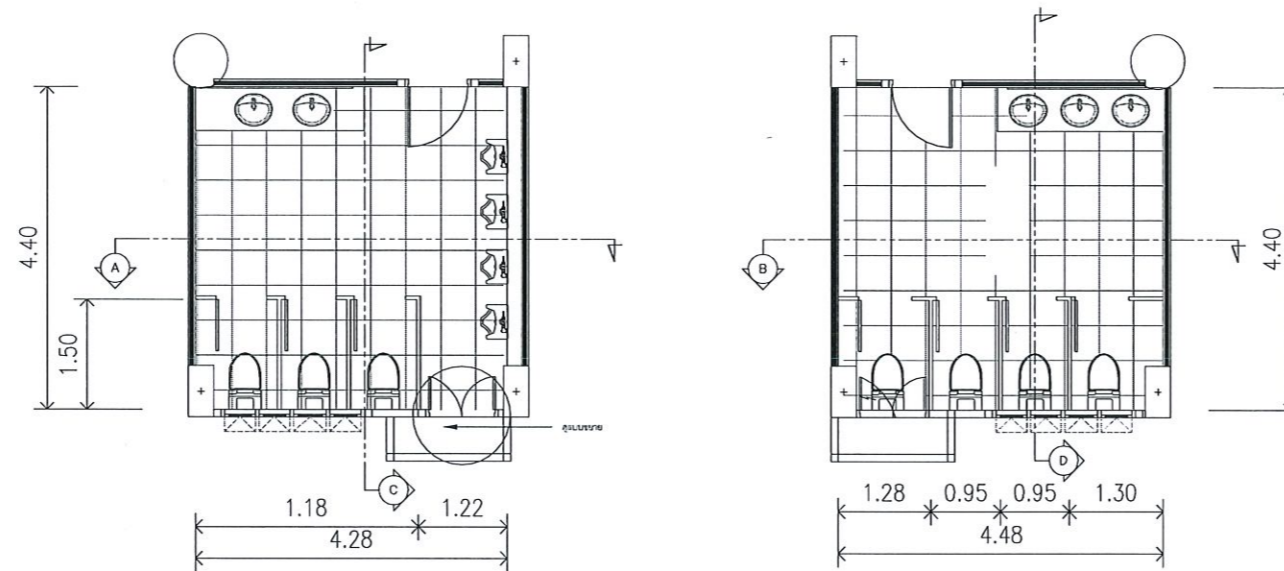
นายอภิชา แก้ววันทา

เห็นชอบ
คณบดีคณะเทคโนโลยีสังคม

อนุมัติ
รองอธิการบดีประจำวิทยาเขตจันทบุรี
ปฏิบัติราชการแทนอธิการบดี
มหาวิทยาลัยเทคโนโลยีราชมงคลตะวันออก

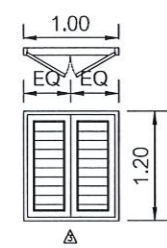
แบบแสดง
ขยายห้องน้ำ รูปตัด A , B , C , D
ขยาย A'

A	No.	15
	TOTAL	21
DATE	CODE	
28 พ.ย. 2568		

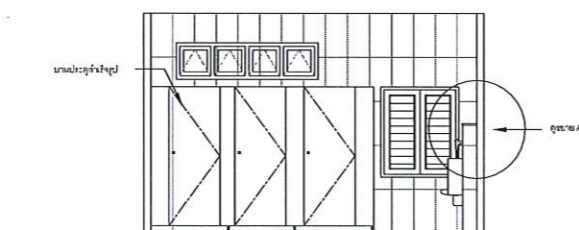


แปลนห้องน้ำชาย

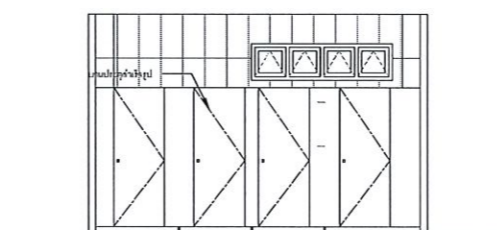
แปลนห้องน้ำหญิง



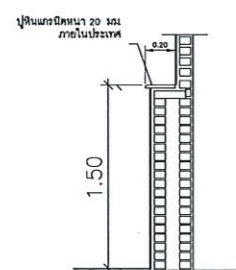
แบบขยายประตู SHAFT



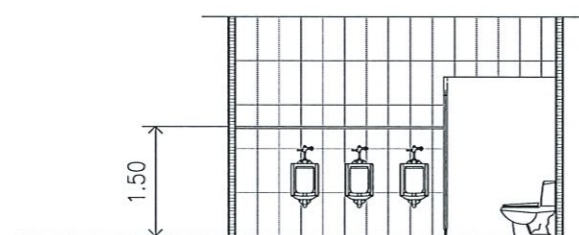
รูปตัด A



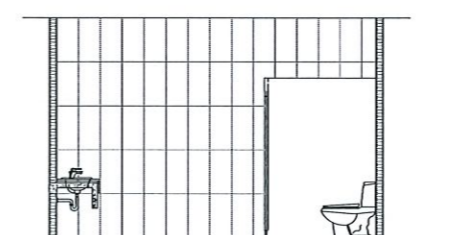
รูปตัด B



แบบขยาย A'



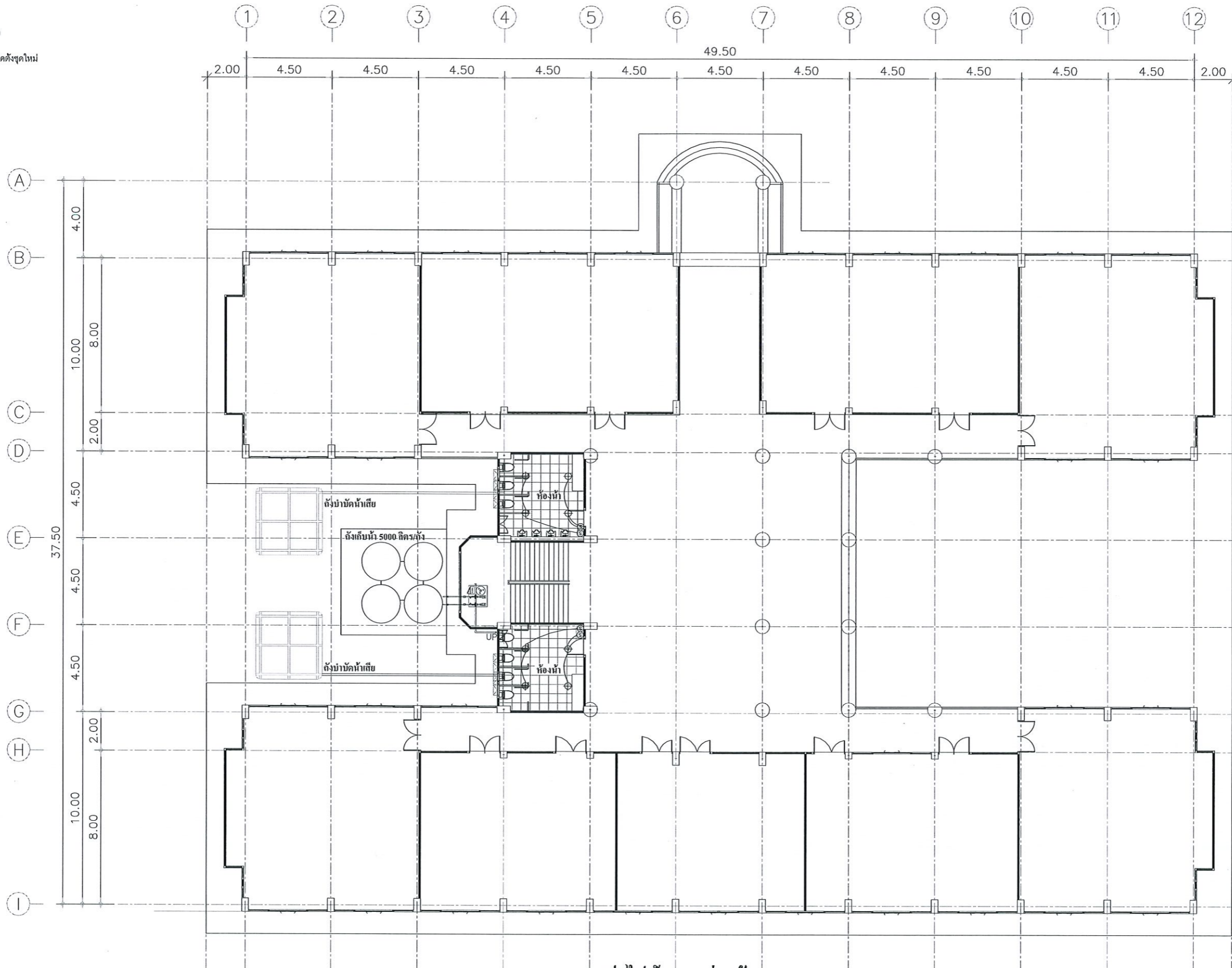
รูปตัด C



รูปตัด D

รายการปรับปรุงชั้น 1

1. ติดตั้งโคมไฟ Led down light ห้องน้ำ
2. รื้อถอนตู้ควบคุมและโคมไฟฝ้าพร้อมติดตั้งชุดใหม่



แบบแปลไฟฟ้าแสงสว่าง ชั้น 1

มาตราส่วน 1 : 150



มหาวิทยาลัยเทคโนโลยีราชมงคลตะวันออก

รายการแก้ไข

โครงการก่อสร้าง
ปรับปรุงอาคารเรียนรวม (LB3)
คณะเทคโนโลยีสังคม ตำบลพลวง
อำเภอชาติชุมภูง จ.จันทบุรี
1 อาคาร

สถานที่ก่อสร้าง
มหาวิทยาลัยเทคโนโลยีราชมงคลตะวันออก
131 หมู่ 10 ต.บ่อไร่ อ.บ่อไร่ จ.ตราด
อ.ชาติชุมภูง จ.จันทบุรี

สำรวจ / ออกแบบ

นายอภิชา แก้ววันทา
นายบุญญา จินโนรส

วิศวกรโครงสร้าง

นายอภิชา แก้ววันทา

วิศวกรสุขาภิบาล

วิศวกรไฟฟ้า

เห็นชอบ

ภูมิสถาปัตย์ยกรรม

อนุมัติ

เขียนแบบ

นายอภิชา แก้ววันทา

(Signature)

คณบดีคณะเทคโนโลยีสังคม

(Signature)

รองอธิการบดีประจำวิทยาเขตจันทบุรี
ปฏิบัติราชการแทนอธิการบดี
มหาวิทยาลัยเทคโนโลยีราชมงคลตะวันออก

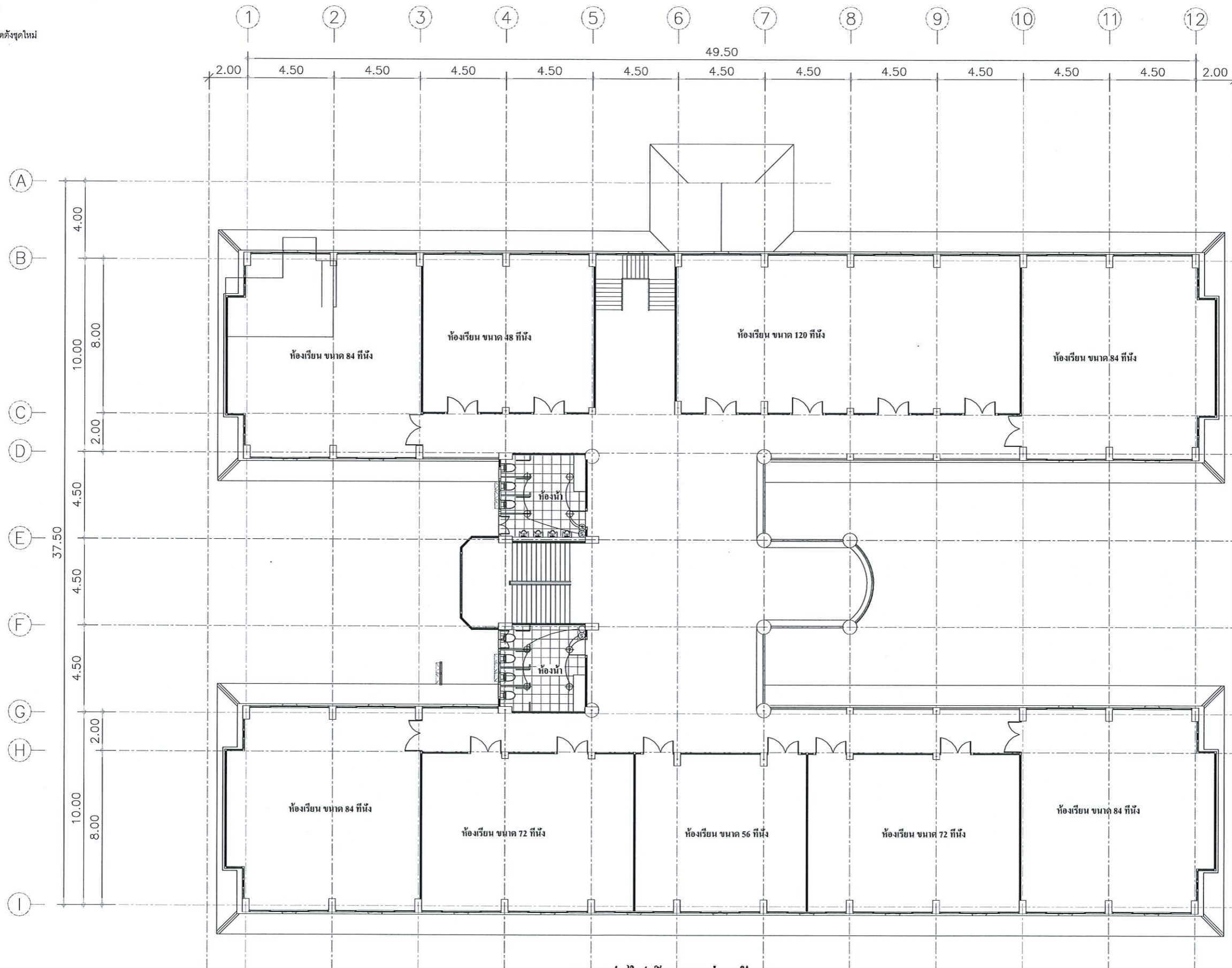
แบบแสดง

แบบแปลไฟฟ้าแสงสว่าง ชั้น 1

E	No.	17
	TOTAL	20
DATE	CODE	

รายการปรับปรุงชั้น 2

- ติดตั้งโคมไฟ Led down light ห้องน้ำ
- รีดถอนตู้ควบคุมและโคมไฟฝ้าพร้อมติดตั้งชุดใหม่



แบบแปลไฟฟ้าแสงสว่าง ชั้น 2

มาตราส่วน 1 : 150

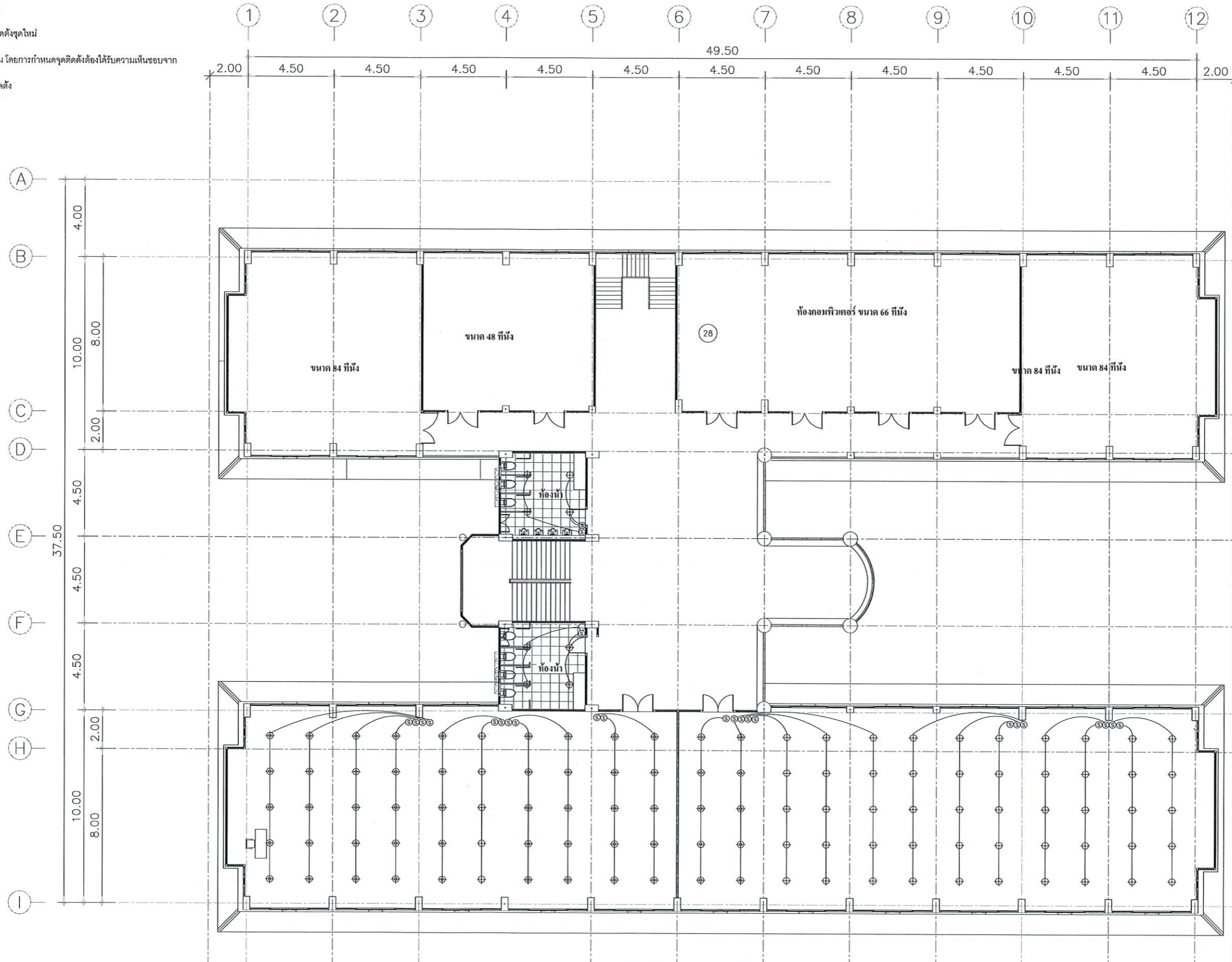


มหาวิทยาลัยเทคโนโลยีราชมงคลตะวันออก

รายการแก้ไข		
โครงการก่อสร้าง ปรับปรุงอาคารเรียนรวม (LB3) คณะเทคโนโลยีสังคม ตำบลพลวง อำเภอเขาฉกรรจ์ จ.จันทบุรี 1 อาคาร		
สถานที่ก่อสร้าง มหาวิทยาลัยเทคโนโลยีราชมงคลตะวันออก หมู่ 10 ตำบลนคราตุร ต.พลวง อ.เขาฉกรรจ์ จ.จันทบุรี		
สำรวจ / ออกแบบ นายอภิชา แก้ววันทา นายปฏิญญา จินโนรส		
วิศวกรโครงสร้าง นายอภิชา แก้ววันทา		
วิศวกรสุขาภิบาล		
วิศวกรไฟฟ้า เห็นชอบ		
ภูมิสถาปัตยกรรม อนุมัติ		
เขียนแบบ นายอภิชา แก้ววันทา		
คณบดีคณะเทคโนโลยีสังคม นางสาวกานต์ วัฒนวิวัฒน์		
รองอธิการบดีประจำวิทยาเขตจันทบุรี ปฏิบัติราชการแทนอธิการบดี มหาวิทยาลัยเทคโนโลยีราชมงคลตะวันออก		
แบบแสดง แบบแปลไฟฟ้าแสงสว่าง ชั้น 2		
E	No.	18
	TOTAL	20
DATE	CODE	

รายการปรับปรุงชั้น 4

- ติดตั้งโคมไฟ Led down light ที่ห้องน้ำ
- รีดถอนตู้ควบคุมและโคมไฟฟ้าพร้อมติดตั้งชุดใหม่
- ติดตั้งเครื่องปรับอากาศแทนของเดิม โดยการกำหนดจุดติดตั้งต้องได้รับความเห็นชอบจาก คณะกรรมการตรวจรับพัสดุก่อนทำการติดตั้ง



แบบแปลไฟฟ้าแสงสว่าง ชั้น 4

มาตราส่วน 1 : 150



มหาวิทยาลัยเทคโนโลยีราชมงคลธัญบุรี

รายการแก้ไข

โครงการก่อสร้าง
ปรับปรุงอาคารเรียนรวม (LB3)
คณะเทคโนโลยีสังคม ตำบลพลวง
อำเภอเขาคิชฌกูฏ จังหวัดจันทบุรี
1 อาคาร

สถานที่ก่อสร้าง
มหาวิทยาลัยเทคโนโลยีราชมงคลธัญบุรี
หมู่ 10 ตำบลนคราสุราษฎร์
อำเภอเขาคิชฌกูฏ จ.จันทบุรี

สำรวจ / ออกแบบ
นายอภิชา แก้ววันทา
นายปฏิญญา จีนโนรส

วิศวกรโครงสร้าง
นายอภิชา แก้ววันทา

วิศวกรสุขาภิบาล

วิศวกรไฟฟ้า
เห็นชอบ

ภูมิสถาปัตยกรรม
อนุมัติ

เขียนแบบ
นายอภิชา แก้ววันทา

คณบดีคณะเทคโนโลยีสังคม

รองอธิการบดีประจำวิทยาเขตจันทบุรี
ปฏิบัติราชการแทนอธิการบดี
มหาวิทยาลัยเทคโนโลยีราชมงคลธัญบุรี

แบบแสดง
แบบแปลไฟฟ้าแสงสว่าง ชั้น 4

E	No.	20
	TOTAL	20
DATE	CODE	